



**ПРОГРАММА ИПОТЕЧНОГО ЖИЛИЩНОГО  
КРЕДИТОВАНИЯ ВТБ 24.**

**ВОЗМОЖНОСТИ ПРОГРАММЫ ВЗАИМОДЕЙСТВИЯ  
С КОНТРАГЕНТАМИ**

Быстро. Удобно. Просто.



**ПЛАН ПРЕЗЕНТАЦИИ**

- Банк ВТБ 24 сегодня
- Ипотечные кредитные продукты
- Преимущества кредитования и проведения сделки
- Программа взаимодействия с контрагентами (корпоративная

2

## БАНК ВТБ 24 СЕГОДНЯ

- Входит в международную банковскую Группу ВТБ и специализируется на обслуживании физических лиц, индивидуальных предпринимателей, организаций малого бизнеса
- Основным акционером банка ВТБ 24 (ЗАО) – банк ВТБ (ОАО) 96,23%. Главный акционер ВТБ - Правительство РФ (77,5%)
- Один из крупнейших игроков на рынке розничных банковских услуг
- Объем портфеля ипотечных кредитов группы ВТБ на 01.11.2007 – 2,7 млрд.\$
- Объем выдачи ипотечных кредитов на 01.11.2007 – 1,9 млрд.\$
- Доля Группы ВТБ на российском рынке ипотечного кредитования составляет 9,9%, при этом в Московском регионе - более 21%
- Каждый 7-й кредит в стране – ВТБ-24. Каждый 3-й в Москве – ВТБ-24

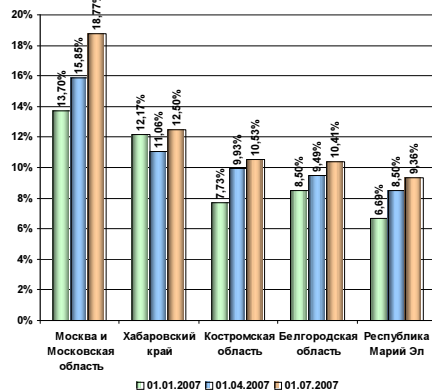
3

## ФИЛИАЛЬНАЯ СЕТЬ БАНКА



## ДОЛЯ РЫНКА

5 самых высоких долей рынка

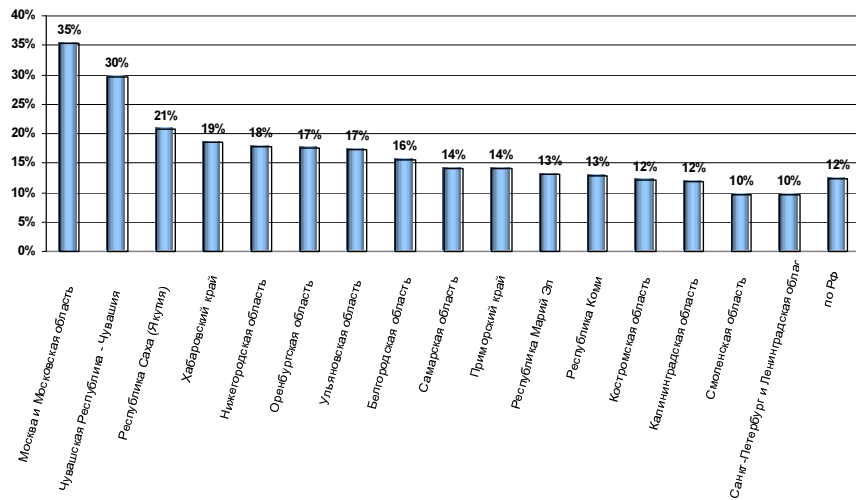


Самая высокая доля рынка:

- Москва и Московская область
- Хабаровский край
- Костромская область
- Белгородская область
- Республика Марий Эл

5

## ВКЛАД ВТБ24 В ПРИРОСТ РЫНКА ИПОТЕЧНОГО КРЕДИТОВАНИЯ ВО 2 КВ-ЛЕ 2007



## ИПОТЕЧНЫЕ КРЕДИТНЫЕ ПРОДУКТЫ

- «Ипотека. Готовое жилье»
- «Ипотека. Строящееся жилье»
- «Ипотека. Улучшение жилищных условий»
- «Ипотека. Для собственников жилья (Нецелевой)»
- «Ипотека. Рефинансирование»

7

## БАЗОВЫЕ УСЛОВИЯ КРЕДИТОВАНИЯ

- **Процентные ставки** (единые на территории всей РФ):

**на титульном периоде:** от 9–11,75 % в долларах США и евро;

от 11–12,5% в рублях РФ

**на инвестиционном периоде:** плюс 2% при отсутствии «твердого» дополнительного обеспечения

- **Размер первоначального взноса:** от

8



#### ПРЕИМУЩЕСТВА КРЕДИТОВАНИЯ В ВТБ 24

- **Отсутствие требования об обязательном первоначальном взносе при приобретении недвижимости (в некоторых регионах)**
- **Низкие процентные ставки за пользование кредитом, единые на всей территории РФ: от 9% в долларах США, евро и от 11% в рублях**
- **Возможность получения нецелевого**<sup>9</sup>



#### ПРЕИМУЩЕСТВА КРЕДИТОВАНИЯ В ВТБ 24

- **Возможность рассмотрения различных форм подтверждения дохода, в т.ч. доход ИП, анализ бизнеса**
- **Возраст к моменту погашения кредита 65 лет для мужчин и 60 лет для женщин, т.е. на 5 лет больше установленного законодательством пенсионного возраста**
- **Требования по трудовому стажу: общий**<sup>10</sup>

### ПРЕИМУЩЕСТВА ПРИ ПРОВЕДЕНИИ СДЕЛКИ

- Возможность получения кредита в наличной и безналичной форме
- Возможность **указания в договоре купли-продажи недвижимости 1 млн.рублей**
- Возможность проведения сделок со сложной цепочкой альтернативных квартир (без ограничений по количеству)

11

### ПРОГРАММА ВЗАИМОДЕЙСТВИЯ С КОНТРАГЕНТАМИ

**Контрагент** - риэлтерская/ строительная/ брокерская компания, готовая принять на себя обязательства по взаимодействию в области продаж ипотечных кредитных продуктов, привлечению заемщиков и проведению определенного количества сделок с недвижимостью

12

**Возможности Корпоративной**

## ВОЗМОЖНОСТИ КОРПОРАТИВНОЙ ПРОГРАММЫ

**Размер вознаграждения\*** составляет **0,2 - 0,5%**.

Зависит от объема выданных кредитов.  
Выплачивается Банком на счет Компании по окончании отчетного периода (месяц или квартал по выбору Контрагента)

**Преференции для клиентов Компании** (Контрагента Банка) выражены в виде снижения ставки за пользование кредитом, но не более, чем на 0,5%,  
снижение платы за рассмотрение

13

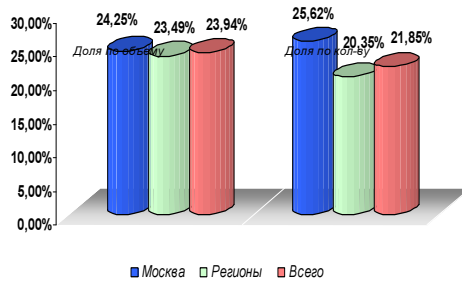
## ТРЕБОВАНИЯ БАНКА К КОНТРАГЕНТАМ

- Знание программ ипотечного жилищного кредитования ВТБ 24, требований Банка к Заемщикам, требований к объектам недвижимости
- Наличие в Компании специализированного ипотечного подразделения или специальных сотрудников (ипотечных / кредитных брокеров / финансовых консультантов)<sup>14</sup>

Наличие у сотрудников Компании опыта

## ИТОГИ РАБОТЫ ПО КОРПОРАТИВНОЙ ПРОГРАММЕ

Доля кредитов, предоставленных в рамках Корпоративной программы ипотечного кредитования за 9 месяцев 2007 года



**Лидеры по объему совместных операций:**

**Контрагенты**

Мизель-Недвижимость, МИАН, Интеко, ФосборнХоум

**Корпоративные клиенты**

ПрайсвотерхаусКуперс, Компания Евросеть, Нестле Фуд

15

## КОНТАКТНАЯ ИНФОРМАЦИЯ

**+7 (495) 783-17-71**

[www.ipoteka24.ru](http://www.ipoteka24.ru)

[www.vtb24.ru](http://www.vtb24.ru)

[panova.e@vtb24.ru](mailto:panova.e@vtb24.ru)

16