



НАЦИОНАЛЬНОЕ АГЕНТСТВО ФИНАНСОВЫХ ИССЛЕДОВАНИЙ

***Знание и отношение населения к ипотеке:
региональные особенности***

Ольга Кузина, Генеральный директор

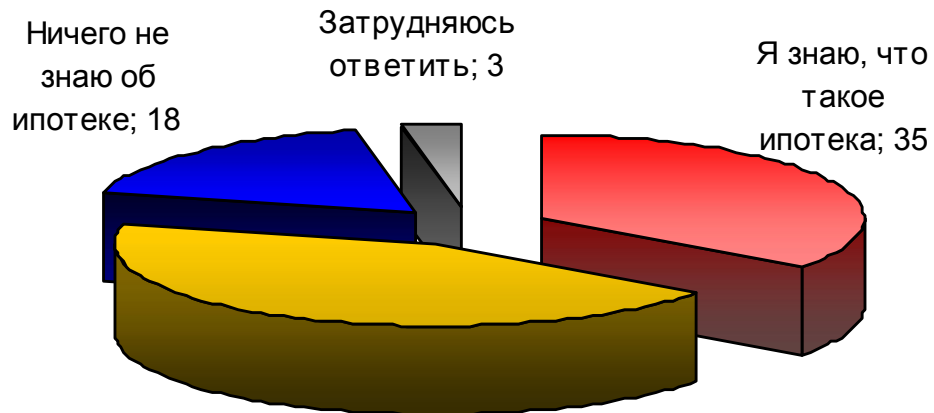
119270, г. Москва, Лужнецкая наб.
д. 2/4 стр. 23.
тел./факс +7 (499) 261-05-04, 261-11-68.
e-mail: info@nacfin.ru
Интернет-сайт: <http://www.nacfin.ru>

ОПИСАНИЕ ПРОЕКТА

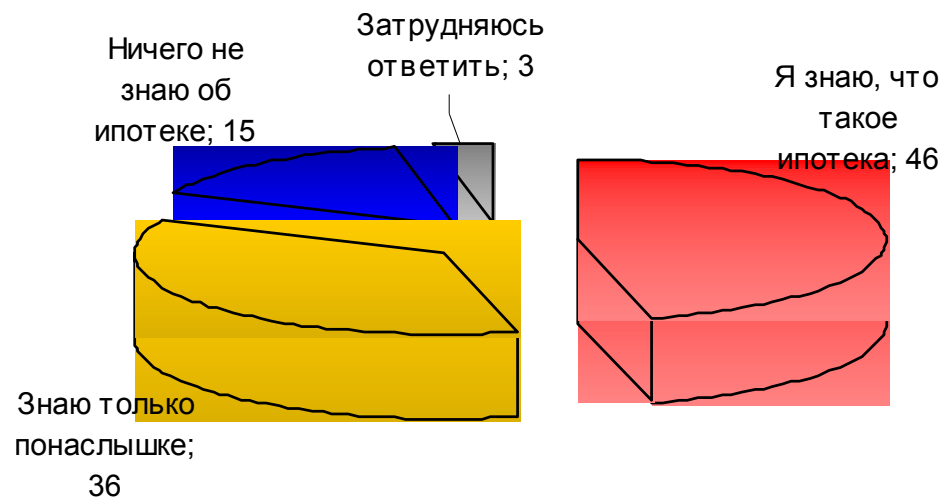
- **География исследования:** 153 населенных пункта в 46 областях, краях и республиках РФ
- **Объем выборки** – 1600 человек
- Опрос проводился по репрезентативной общероссийской выборке с учетом квот по полу и возрасту
- **Метод исследования:** индивидуальное интервью (face-to-face)
- **Время опросов:** 2007-2008 гг.
- **Статистическая погрешность** исследования не превышает 3,4%

«Знаете ли Вы, что такое ипотека?», % респондентов

2007



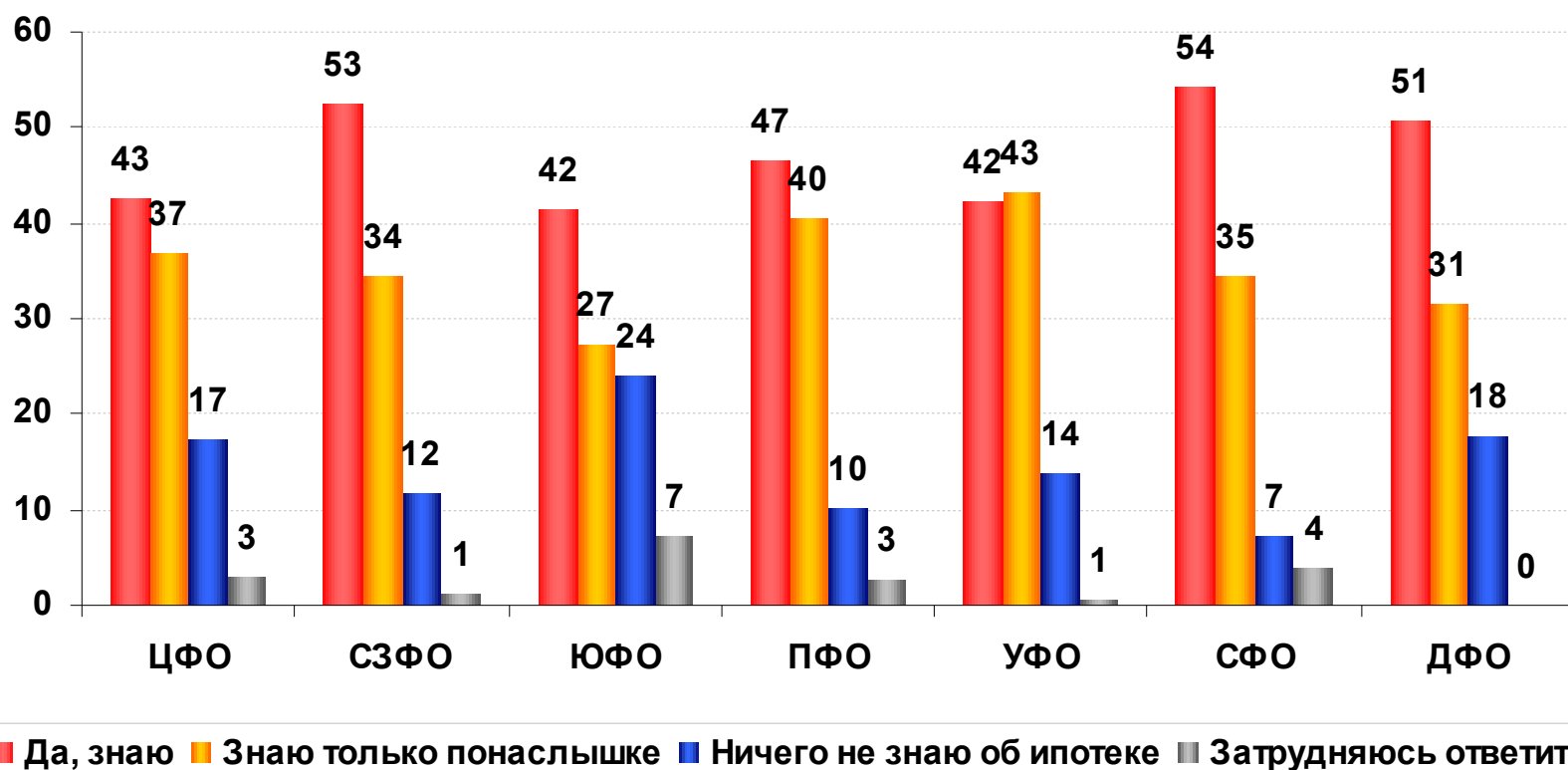
2008



Информированность об ипотеке по федеральным округам? %

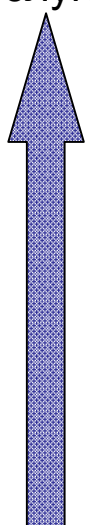
Информированность об ипотеке выше в Северо-Западном и Сибирском федеральных округах.

Жители Южного федерального округа чаще отмечают, что ничего не знают об ипотеке.

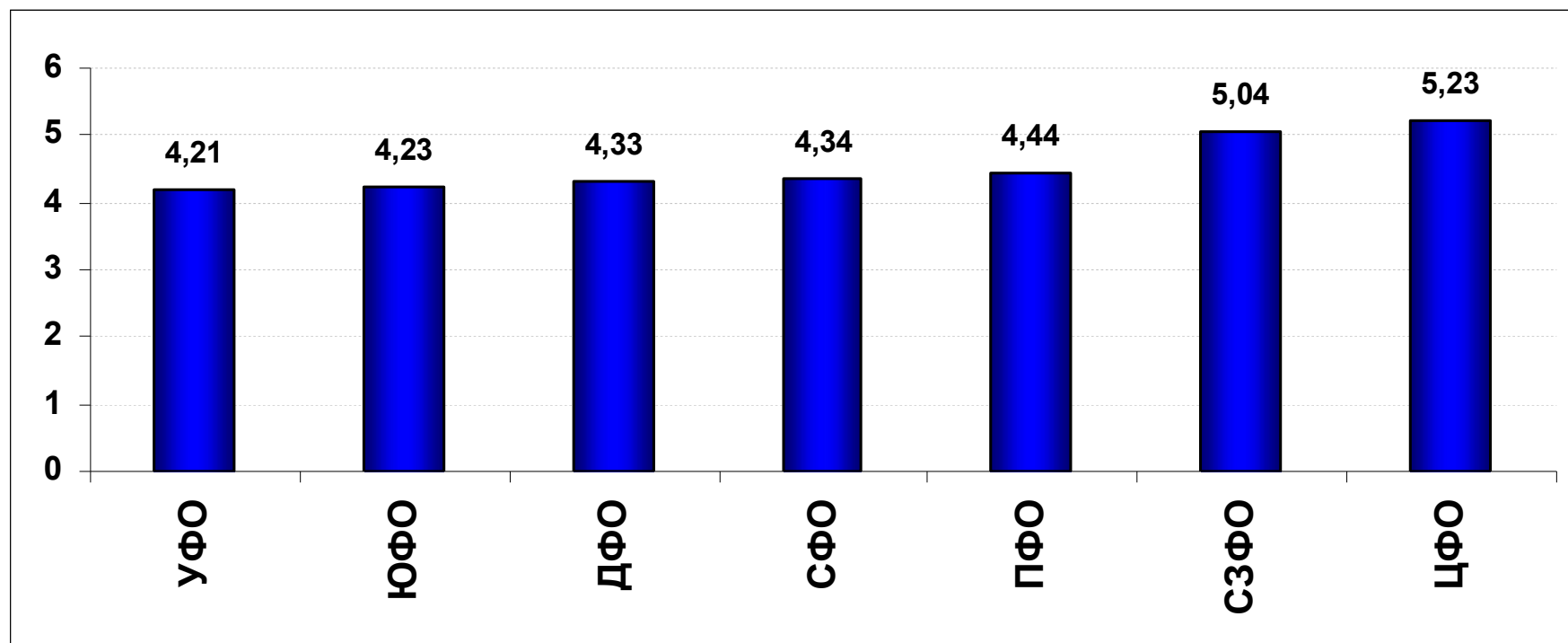


Знание россиян об основных финансовых услугах, февраль 2008

(Min = 1, max = 10)

	Финансовая услуга	Средний ранг
 <p>Наиболее известная услуга</p> <p>Наименее известная услуга</p>	Срочный вклад	3,4
	Потребительский кредит	3,5
	Страхование жизни	3,9
	Страхование имущества	4,5
	Ипотека	4,6
	Кредитная карта	5,1
	Платное медицинское страхование	5,8
	КАСКО (добровольное страхование автомобиля)	6,2
	Паевые инвестиционные фонды (ПИФ)	8,6
	Брокерское обслуживание	9,4

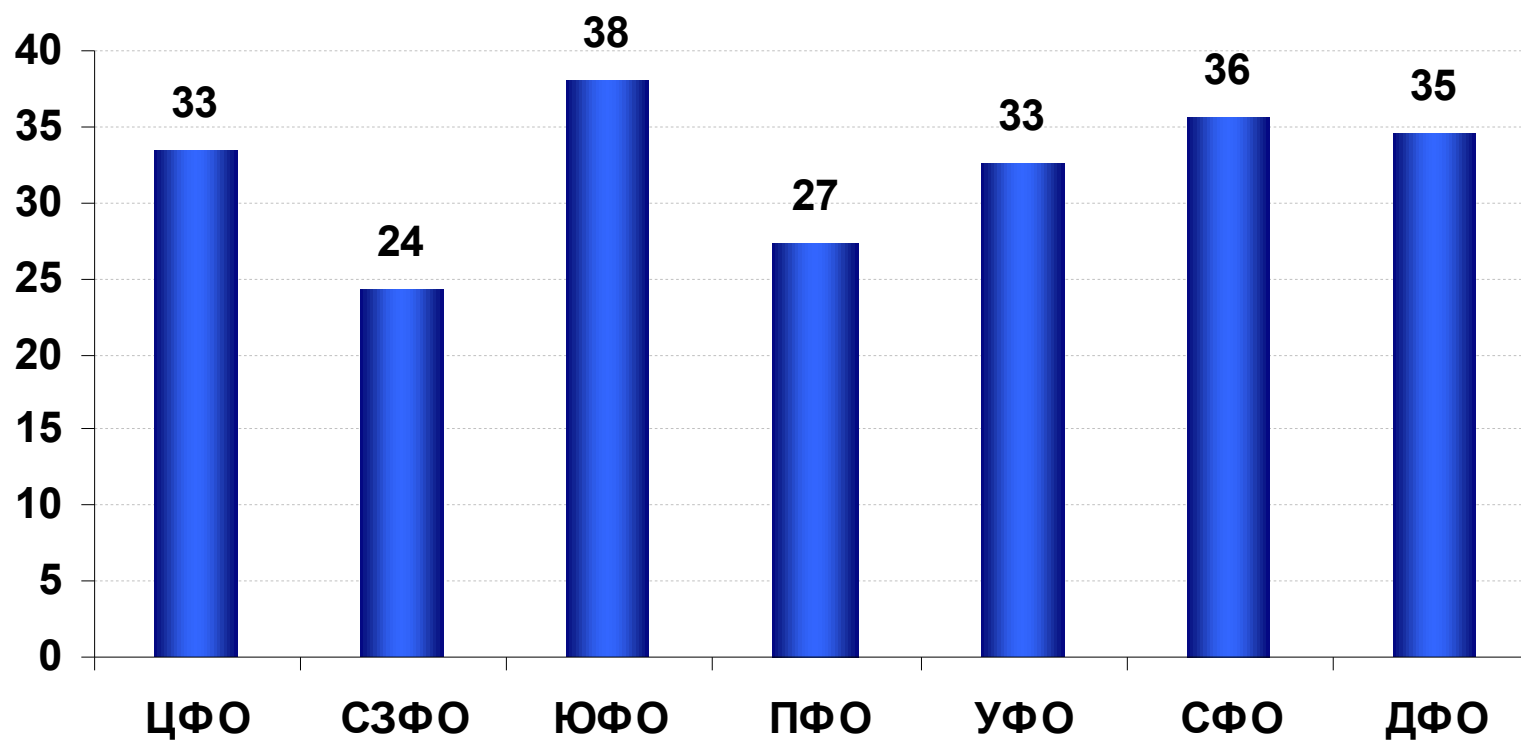
Различия уровня знаний об ипотеке по федеральным округам, ср.ранг



Услуги, о которых хотели бы знать больше – ипотека на первом месте, февраль 2008 г., %

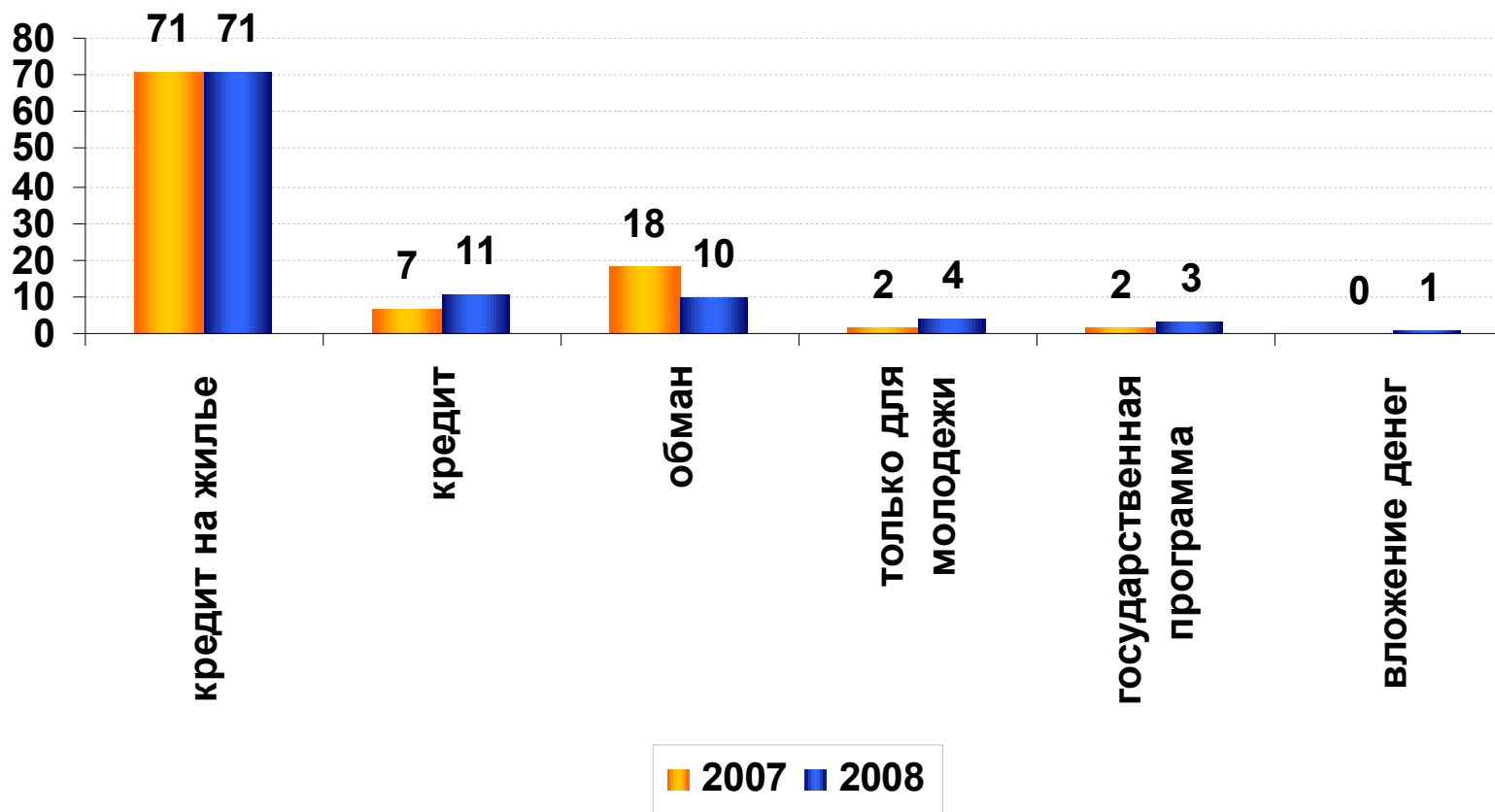
Финансовая услуга	% респондентов
Ипотека	33
Паевые инвестиционные фонды ПИФ	26
Брокерское обслуживание	23
Платное медицинское страхование	18
Потребительский кредит	18
Страхование жизни	14
Страхование имущества	14
Кредитная карта карта, дающая возможность получения кредита	12
Срочный вклад	11
КАСКО добровольное страхование автомобиля	8
Затрудняюсь ответить	8

Востребованность информации об ипотеке по федеральным округам, %



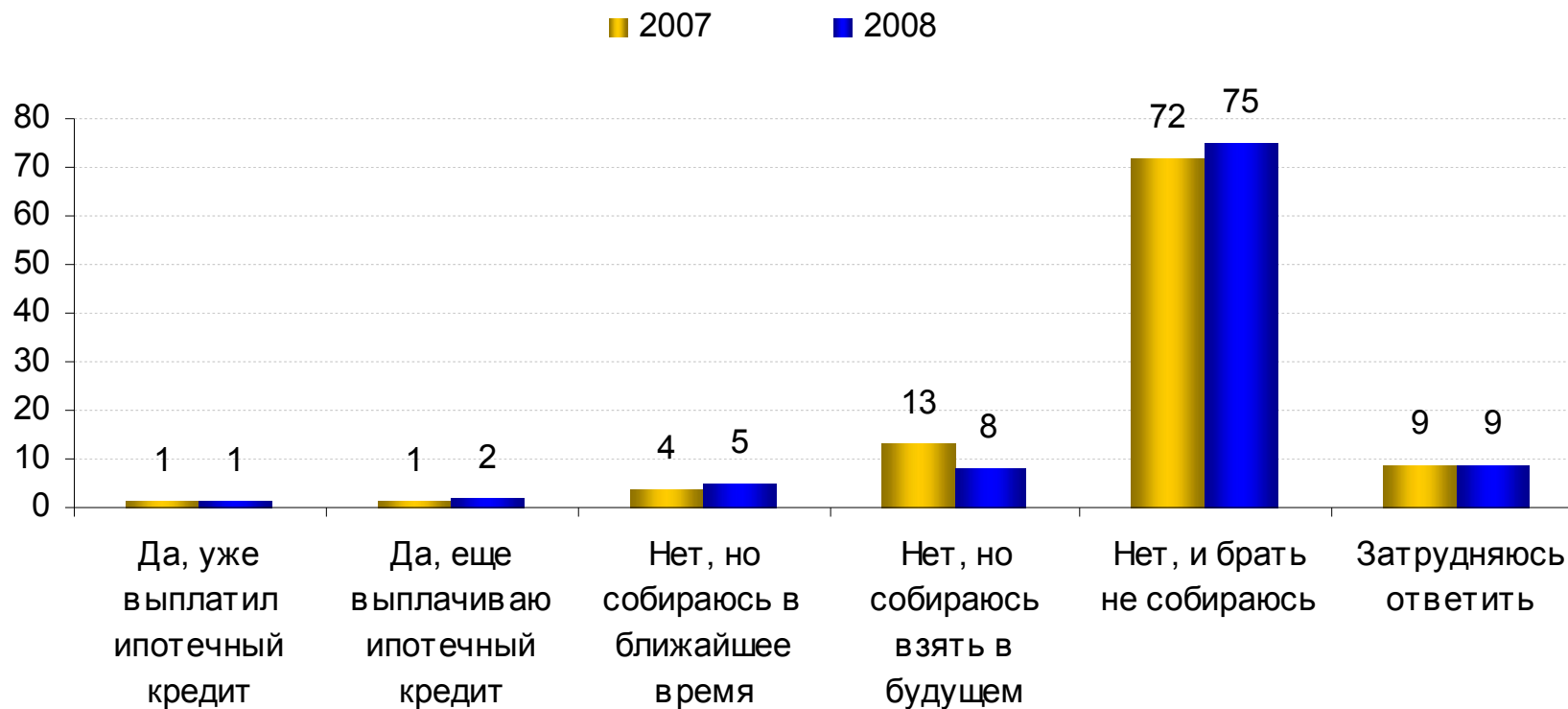
Доля тех, кто считает ипотеку обманом, за год сократилась почти вдвое, %

Ответы респондентов на открытый вопрос



Опыт ипотечного кредитования респондентов, %

Все еще очень низка доля тех, кто является пользователем ипотечного кредита или уже выплатил кредит



Процентная ставка является наиболее значимым критерием при выборе банка для ипотечного кредитования, февраль 2008 г.

Наиболее значимая характеристика

(Min = 1, max = 8)

Характеристика банка	Средний ранг
Процентная ставка	2,2
Наличие первоначального взноса	3,0
Срок ипотечного кредитования	3,7
Размер ежемесячного платежа	3,7
Известность банка	4,9
Длительный опыт работы банка на рынке	5,7
Участие банка в государственной Системе страхования вкладов (ССВ)	6,0
Рекомендации банка со стороны друзей, коллег, родственников	6,0

Наименее значимая характеристика

Критерии выбора банка по Федеральным округам

5 наиболее важных характеристик

Средний ранг, (Min = 1, max = 8)

	ЦФО	СЗФО	ЮФО	ПФО	УФО	СФО	ДВО	РФ
Процентная ставка	2,13	2,04	2,07	2,21	2,24	2,1	2,84	2,19
Наличие первоначального взноса	3,38	2,75	2,75	2,82	3,25	2,65	3,65	3,02
Срок ипотечного кредитования	3,69	2,99	3,86	3,74	4,1	3,73	3,36	3,68
Размер ежемесячного платежа	3,73	3	4,21	3,27	3,82	4,02	4,59	3,74
Известность банка	5,21	4,51	4,57	4,97	4,97	5,29	3,92	4,88

Национальное Агентство Финансовых Исследований (НАФИ)

Ольга Кузина, Генеральный директор

119270, г. Москва, Лужнецкая наб. д. 2/4 стр. 23.

тел./факс +7 (499) 261-05-04, 261-11-68.

e-mail: info@nacfin.ru

Интернет-сайт: <http://www.nacfin.ru>