



НАЦИОНАЛЬНОЕ АГЕНТСТВО ФИНАНСОВЫХ ИССЛЕДОВАНИЙ

Ипотека сегодня: как со спросом?

***Диляра
Ибрагимова
Директор по
исследованиям НАФИ***

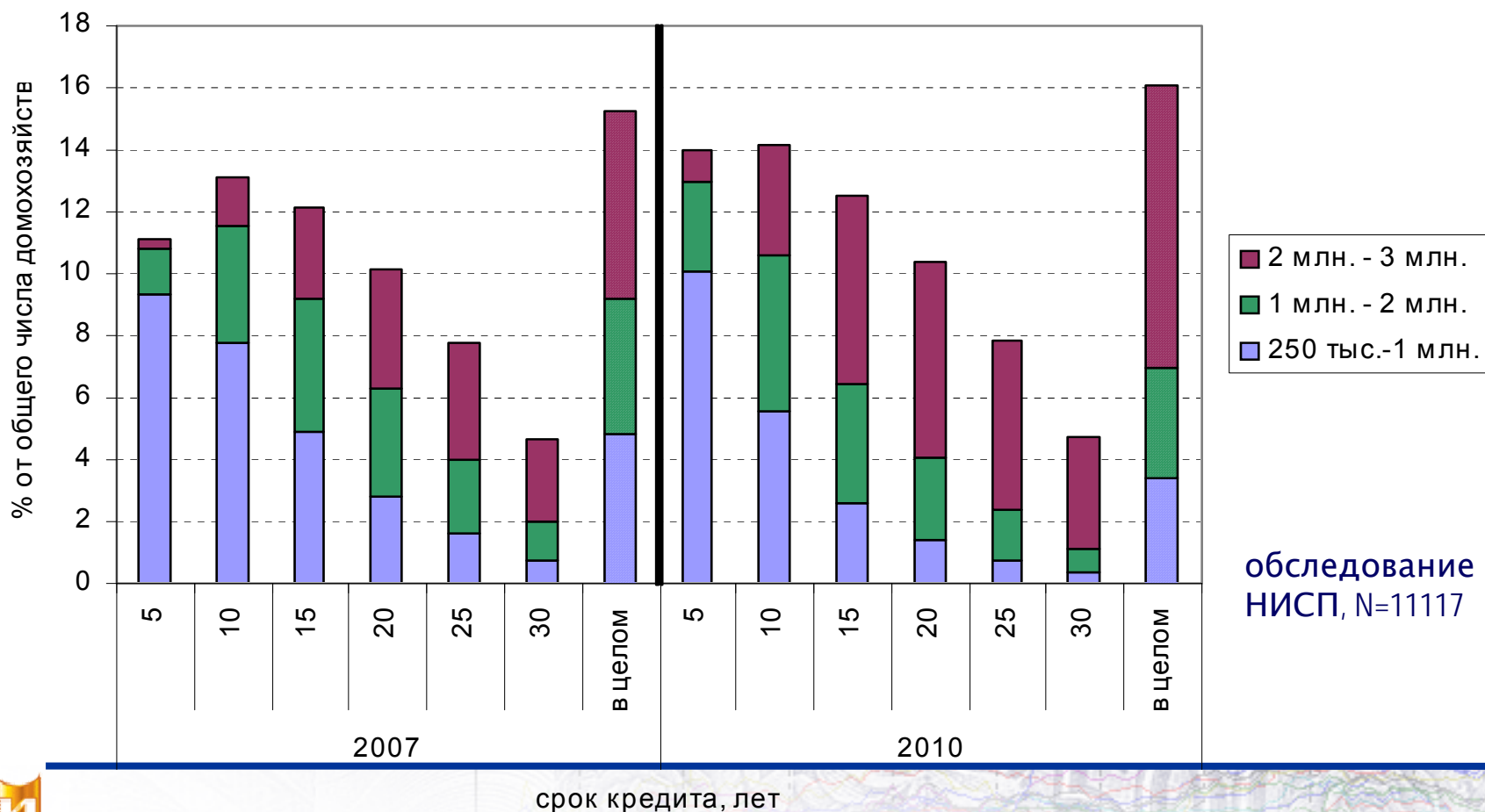
119270, г. Москва, Лужнецкая наб.
д. 2/4 стр. 23.
тел./факс +7 (499) 261-05-04, 261-11-
68.
e-mail: info@nacfin.ru
Интернет-сайт: <http://www.nacfin.ru>

ОЦЕНКА СПРОСА НА ЖИЛИЩНЫЕ КРЕДИТЫ – 2007 (ОБСЛЕДОВАНИЕ НИСП)

- Обследование НИСП (середина 2007), N = 11117
- **НАМЕРЕНИЯ:**
 - **23%** в целом по выборке собирались в ближайшие три года для улучшения своих жилищных условий что-либо предпринять - ремонт/перепланировку, покупку/строительство, обмен жилья.
 - При условии полной реализации этих своих намерений в систему жилищного кредитования могли бы быть включены от **10% до 15%** семей (к 2007г. – **5,4%** семей приходилось брать кредит на покупку *или* ремонт жилья *или* благоустройство участка).
 - Среди потенциальных участников – больше жителей областных центров и столиц с высокими среднедушевыми доходами.
 - Семьи с меньшим уровнем дохода чаще выбирают частные займы.
- **ВОЗМОЖНОСТИ:**
 - 2007 г. – **43%** российских семей могли бы участвовать в таких программах с минимальным кумулятивным объемом выплат от 250 тыс. руб.
 - К 2010 г. доля таких семей увеличивается незначительно (**46,5%**).
 - *Более половины* домохозяйств, имеющих возможность (как по доходу, так и по возрасту) участвовать в системе жилищного кредитования, не собираются в ближайшие три года что-либо предпринимать для изменения своих жилищных условий.

ОЦЕНКА СПРОСА: СОПОСТАВЛЕНИЕ ВОЗМОЖНОСТЕЙ С НАМЕРЕНИЯМИ

- Доля домохозяйств в 2007г., которые *планируют улучшить* свои жилищные условия и *могут расплатиться* по размеру кредита от 250 тыс. руб. (с учетом процентов) относительно невелика – 15,2%. Но это в 3 раза больше численности реальных участников системы банковского жилищного кредитования.
- Прогнозируемое повышение оплаты труда сильнее сказывается на увеличении возможностей домохозяйств взять краткосрочные кредиты, чем средне- и долгосрочные.



МОЖНО ГОВОРИТЬ О НАЛИЧИИ ДОСТАТОЧНО БОЛЬШОГО, НО ПОКА НЕРЕАЛИЗУЕМОГО КРЕДИТНОГО ПОТЕНЦИАЛА – 2007 год

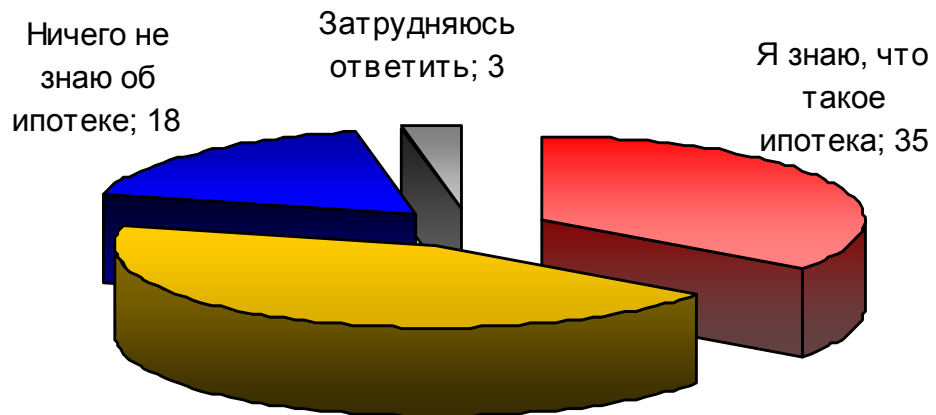
<i>Могут</i> участвовать в кредитных программах хотя бы в минимальном объеме (от 250 тыс.руб. с учетом выплат по процентам) <i>и планируют</i> в ближайшие три года <i>улучшить свои жилищные условия</i> за счет...	2007	2008	2009	2010
	% от ... домохозяйств			
обращения к к.-л. видам банковского кредита	5,1	5,4	5,4	5,4
привлечения других внешних займов	1,2	1,2	1,2	1,2
использования <i>только</i> собственных средств	8,8	9,2	9,4	9,5
Всего	15,2	15,8	16,0	16,1

обследование НИСП, N=11117

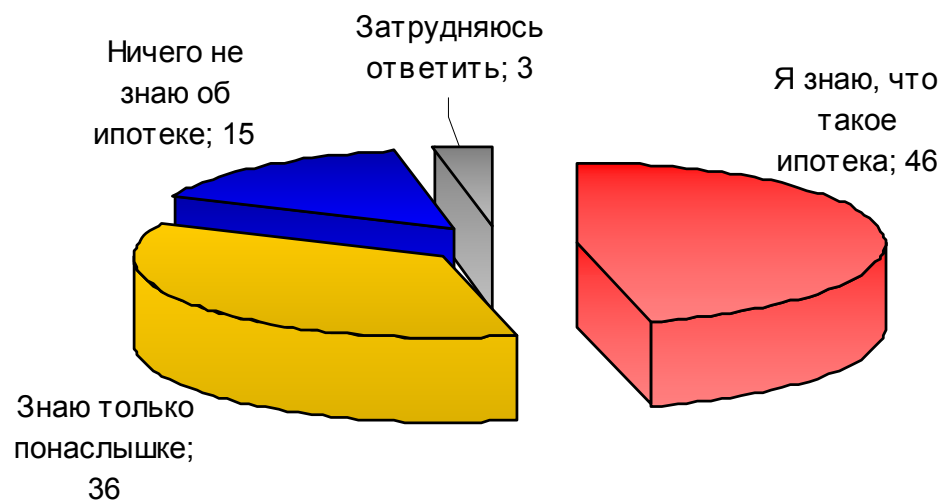
Несмотря на поступательное развитие потребительского кредитования в последние годы, в стране существует достаточно большой, но пока нереализованный кредитный потенциал вследствие дефицита кредитных ресурсов и социокультурных установок, распространенных в обществе.

«Знаете ли Вы, что такое ипотека?», % респондентов

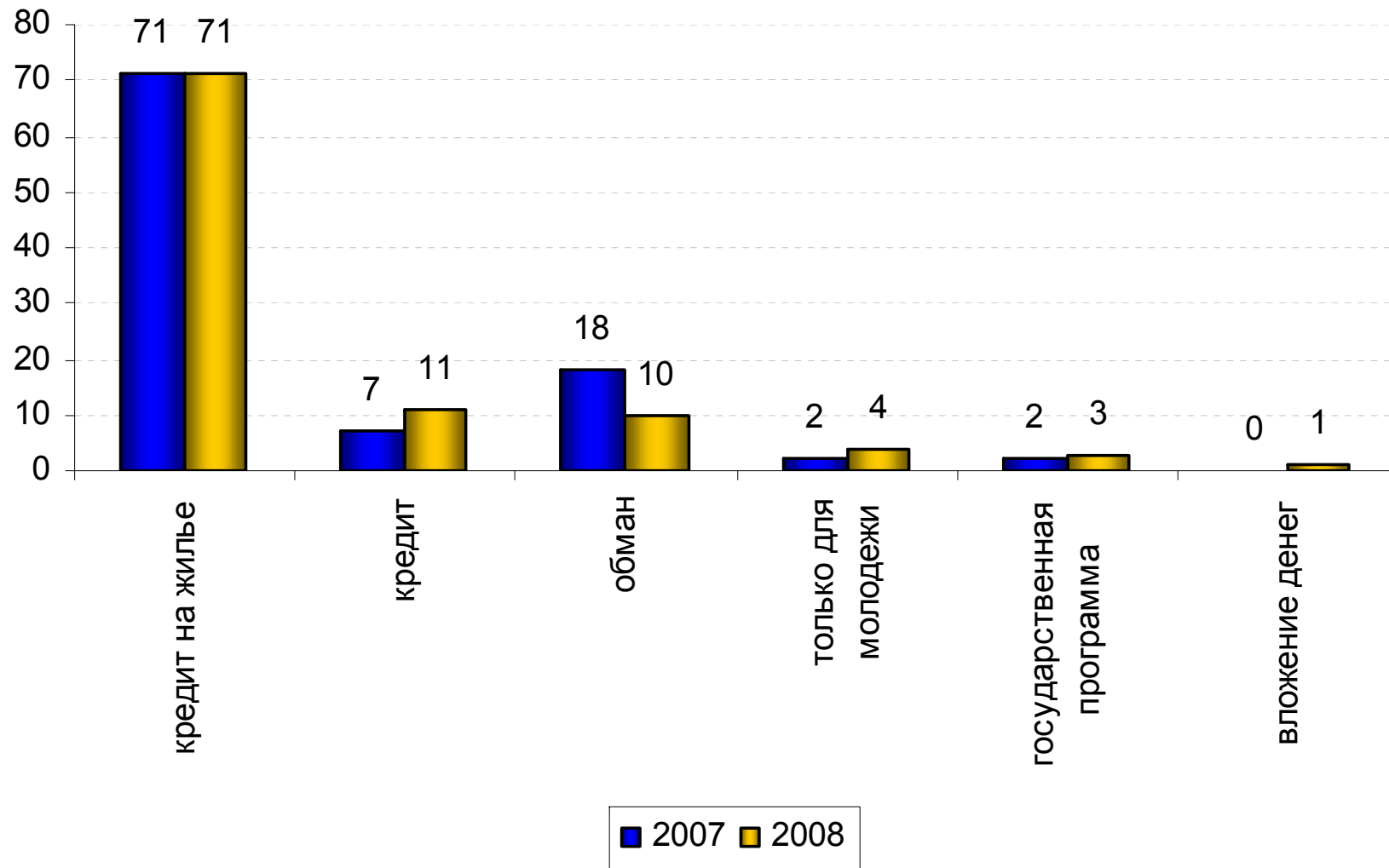
2007



2008



Число тех, кто считает ипотеку «обманом», за год сократилось почти в ДВОЕ



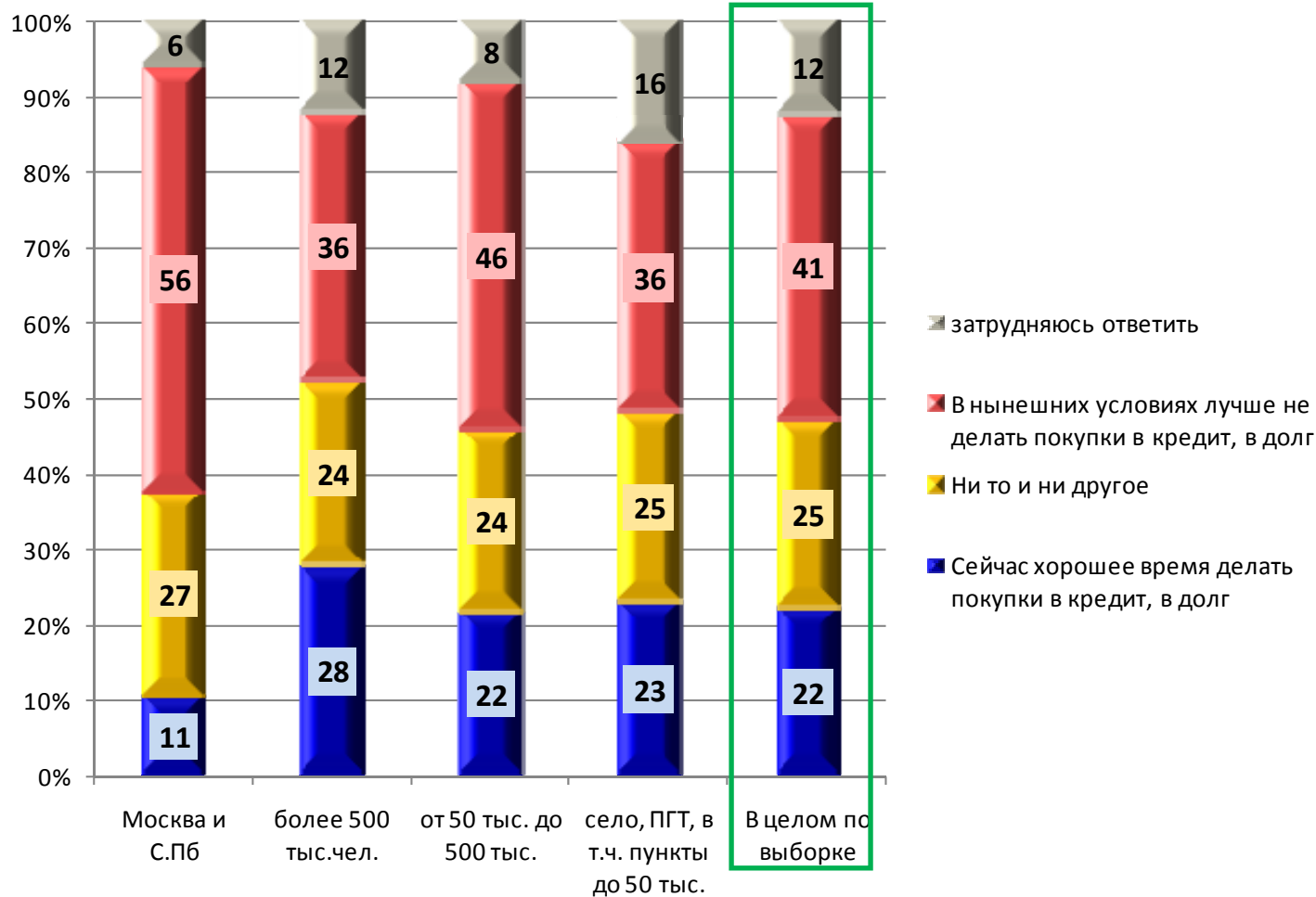
Сейчас хорошее время для крупных покупок в кредит, в долг?



Люди, имеющие кредит в настоящее время, относительно более оптимистичны в оценке условий совершения крупных покупок в кредит, в долг

Опрос 18-19 октября 2008

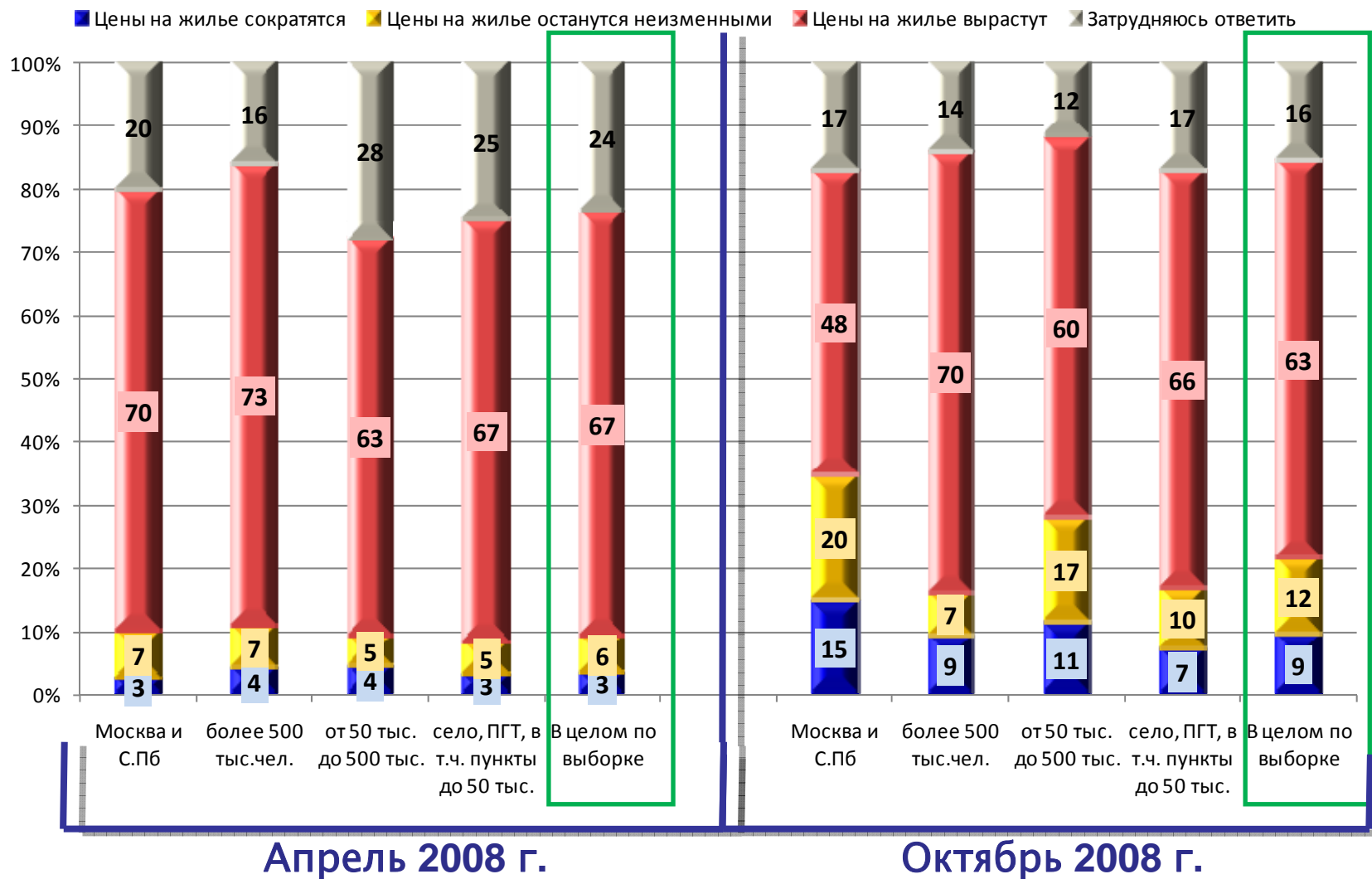
Оценка условий для покупок в кредит в зависимости от типа населенного пункта



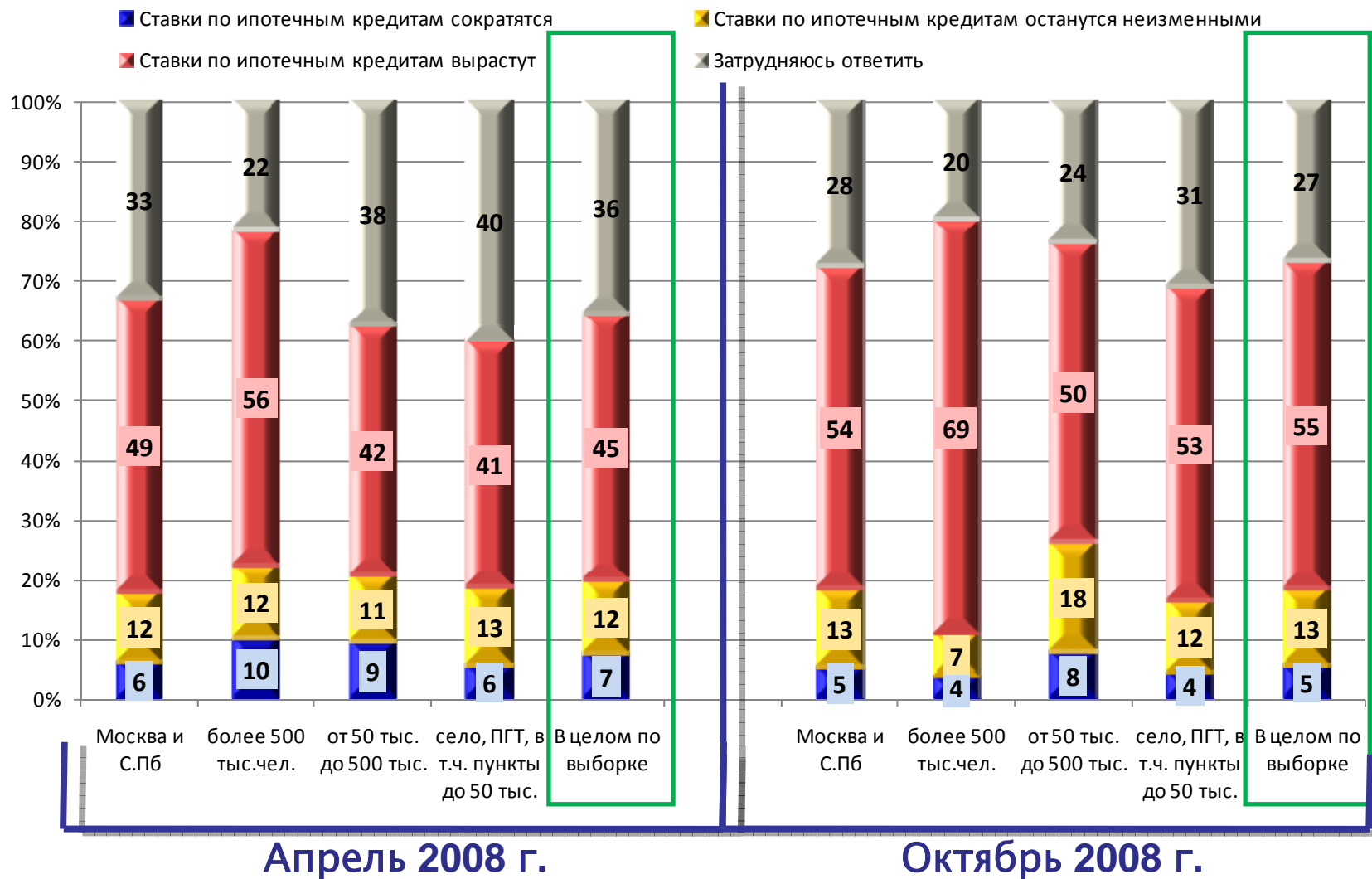
Жители столиц более пессимистичны в оценке условий для покупок в кредит

Опрос 18-19 октября 2008

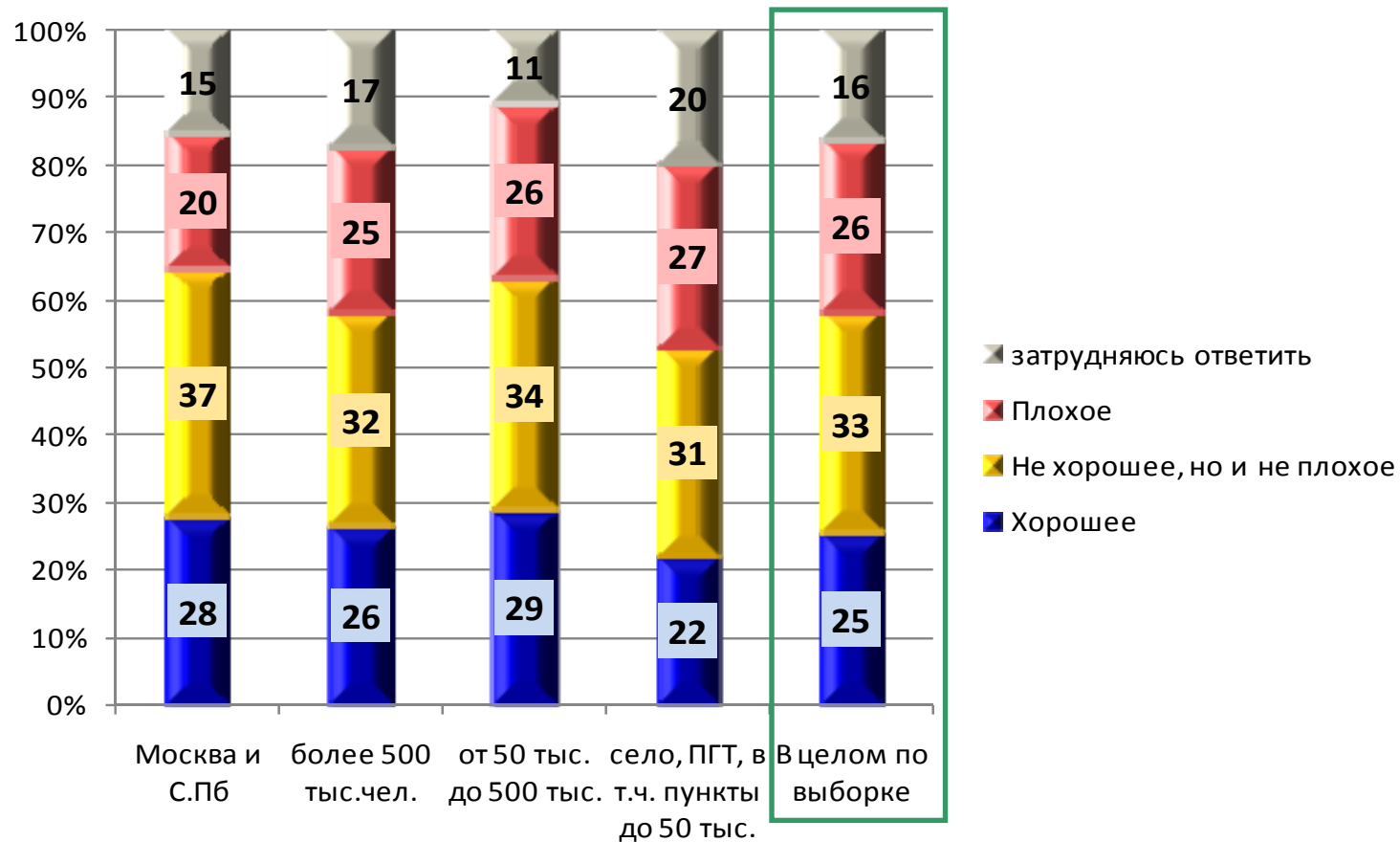
Ожидания относительно цен на жилье



Ожидания относительно ставок по ипотечным кредитам



Сейчас в целом хорошее или плохое время для того, чтобы покупать жилье?

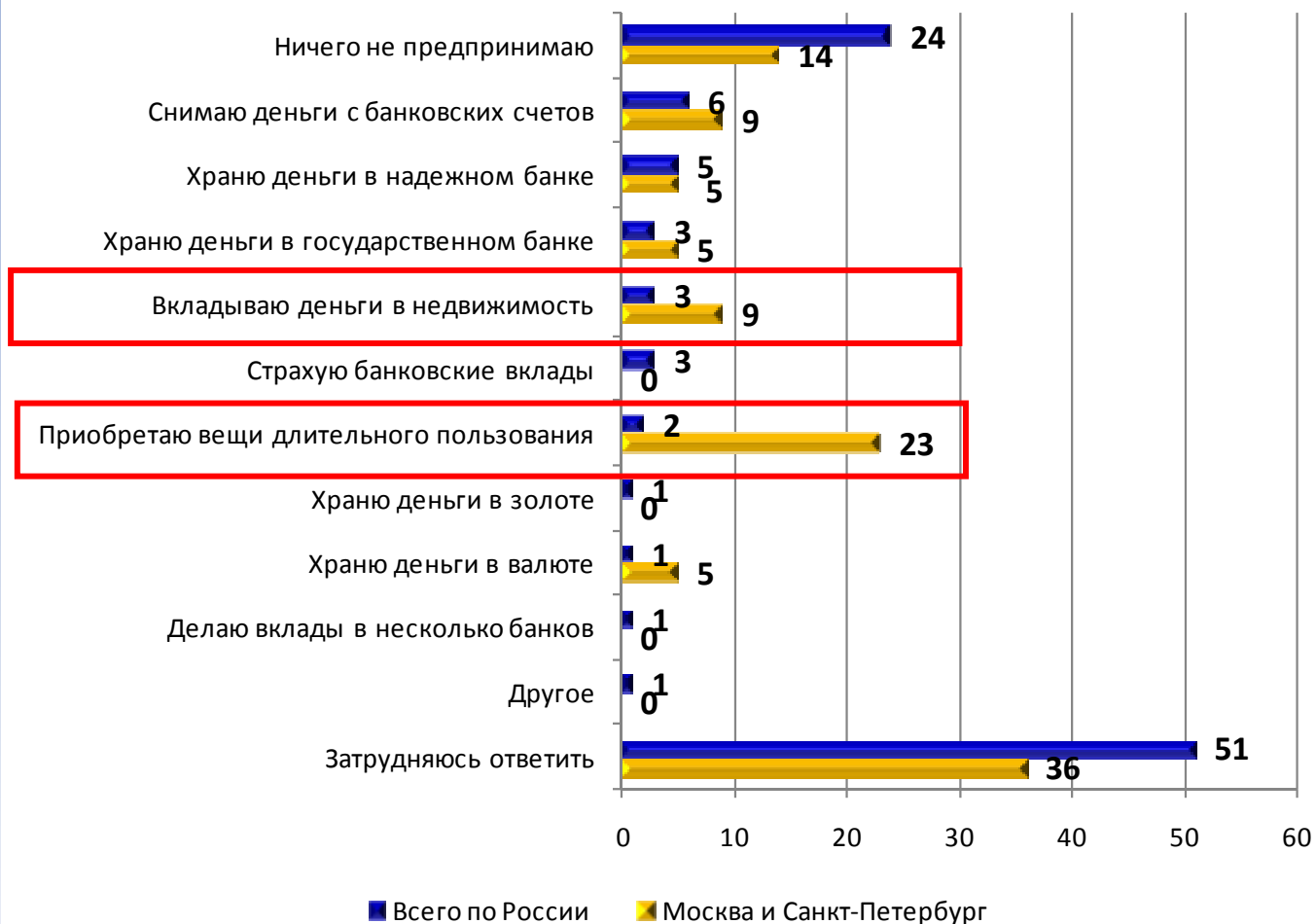


Ситуация со стороны спроса на рынке жилья характеризуется равновесием позитивных и негативных оценок.

Опрос 18-19 октября 2008

Что Вы предпринимаете для того, чтобы быть сохранены Ваши вклады?

% от вкладчиков



Доля
«вкладчиков»
32%

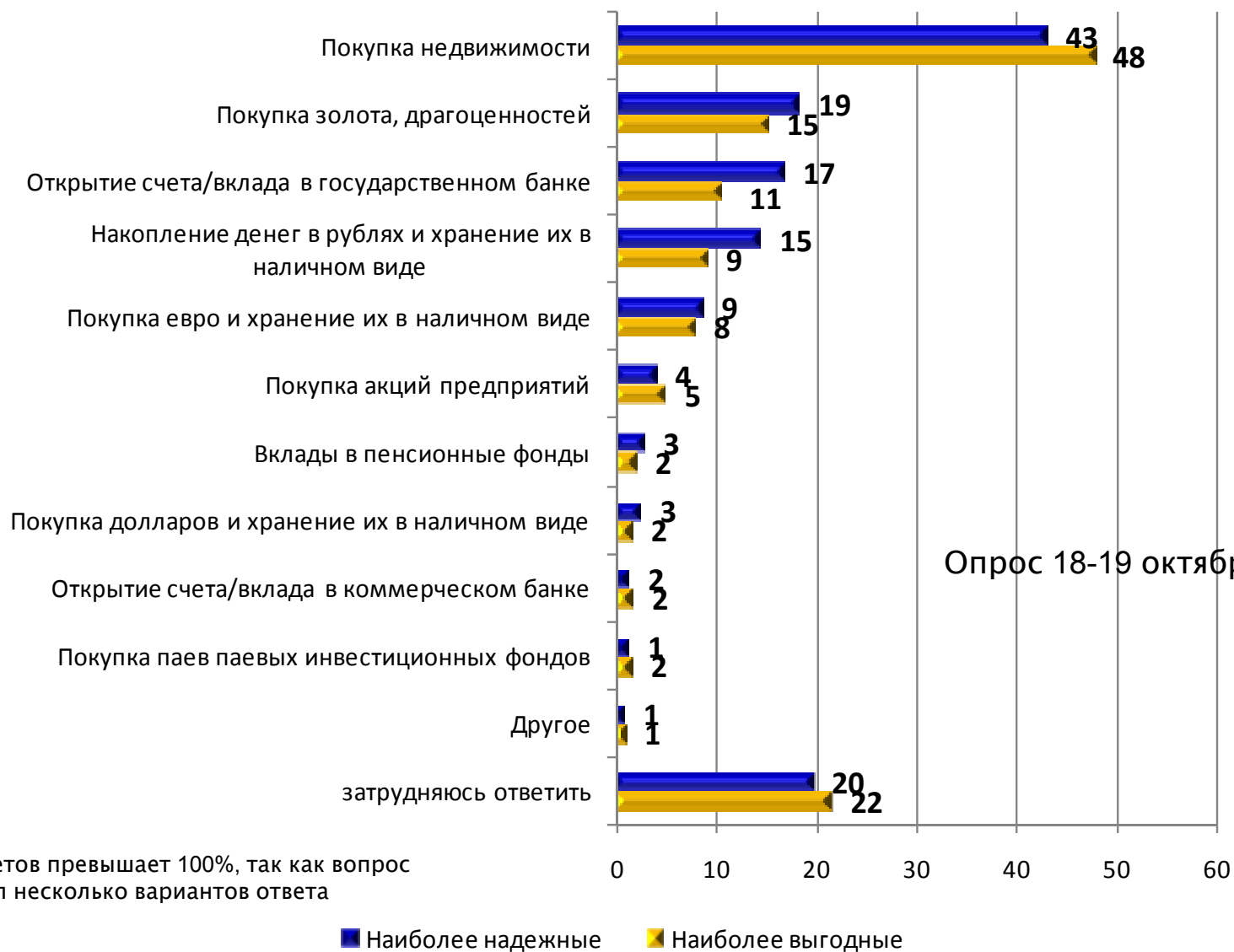
* Сумма ответов превышает 100%, так как вопрос предполагал несколько вариантов ответа

Опрос 4-5 октября 2008

Надежные способы вложения денег в кризисное время

Какие из следующих способов вложения денег представляются Вам сейчас наиболее надежными? (не более трех ответов)	1998	2008
покупка недвижимости	45	51
покупка золота, драгоценностей	26	19
затрудняюсь ответить	17	19
открытие счета в Сбербанке	9	17
накопления денег в рублях и хранение их в наличном виде	14	13
покупка акций предприятий	3	8
покупка иностранной валюты и хранение ее в наличном виде	39	7
вклады в пенсионные фонды	5	6
другое	4	4
вклады в паевые инвестиционные фонды	1	4
открытие счета в коммерческом банке	2	2

Надежность и выгодность различных форм сбережений



* Сумма ответов превышает 100%, так как вопрос предполагал несколько вариантов ответа

Национальное Агентство Финансовых Исследований (НАФИ)

119270, г. Москва, Лужнецкая наб.
д. 2/4 стр. 23.

тел./факс +7 (499) 261-05-04, 261-11-68.

e-mail: info@nacfin.ru

Интернет-сайт: <http://www.nacfin.ru>