



СБЕРБАНК
РОССИИ

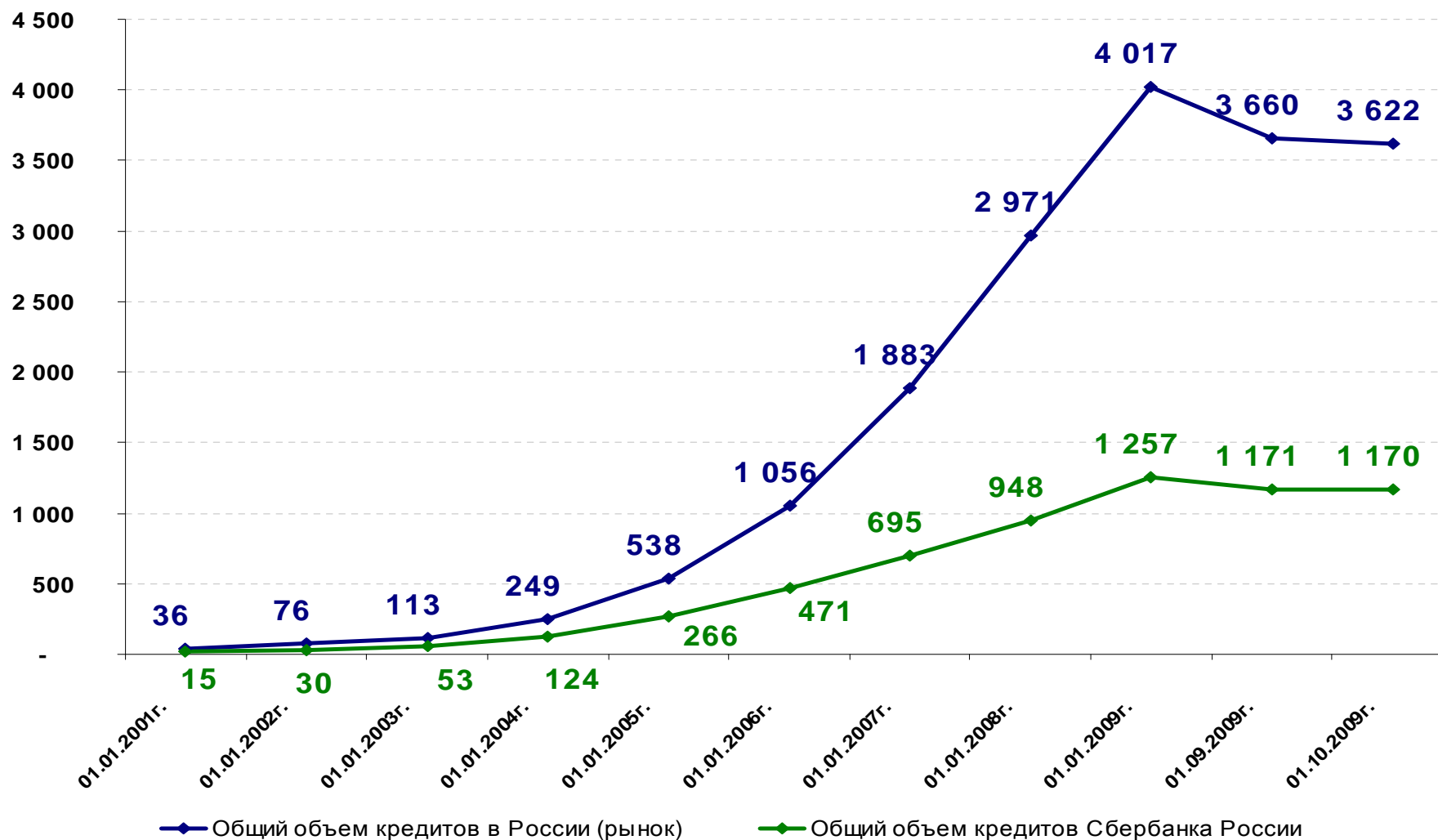
СБЕРБАНК – ФОКУС НА ИПОТЕКУ

Декабрь, 2009



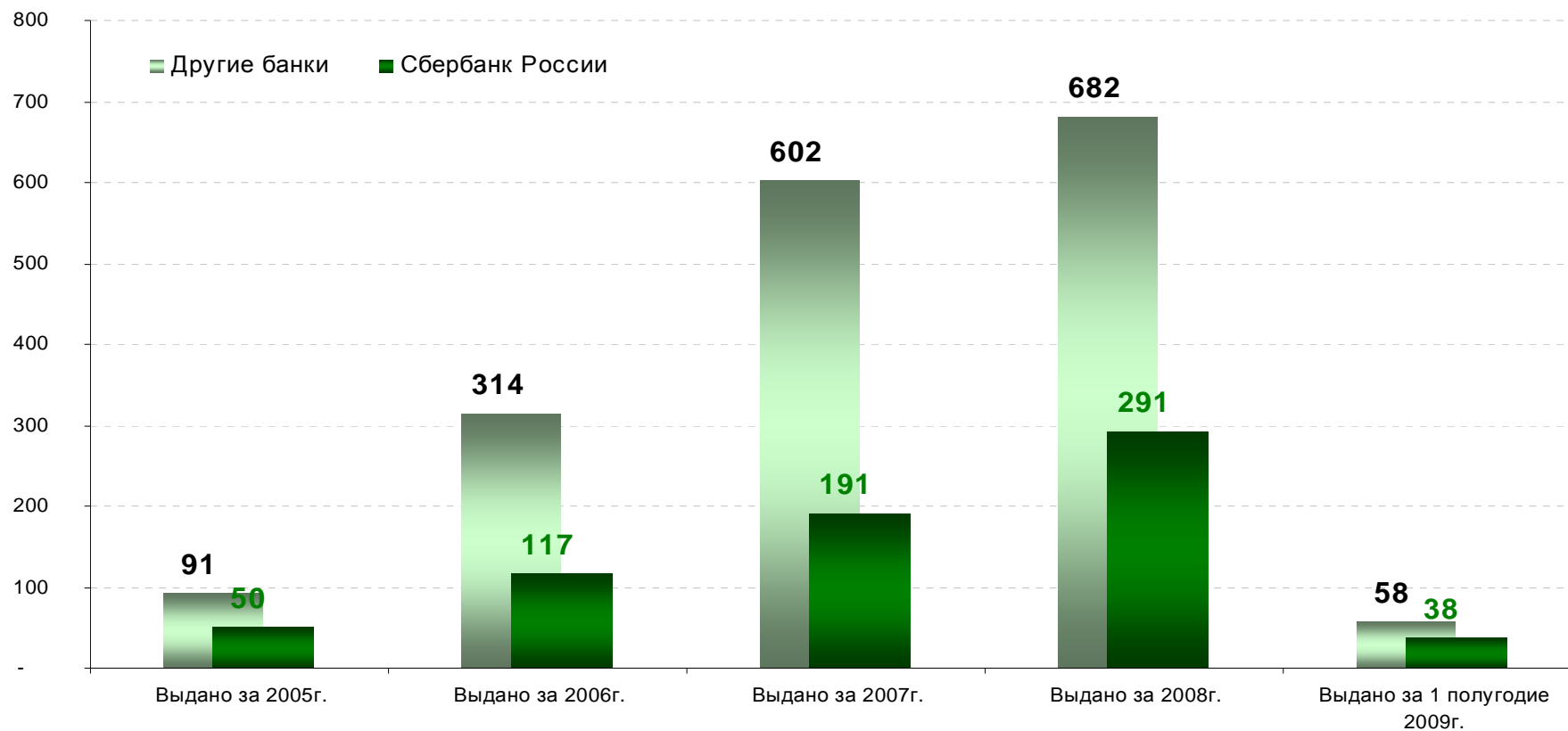
Немного истории

Динамика остатков ссудной задолженности по кредитам, предоставленным физическим лицам (млрд.руб.)



Сбербанк России и другие игроки рынка

Динамика объемов выдачи ипотечных кредитов физическим лицам (млрд.руб.)*

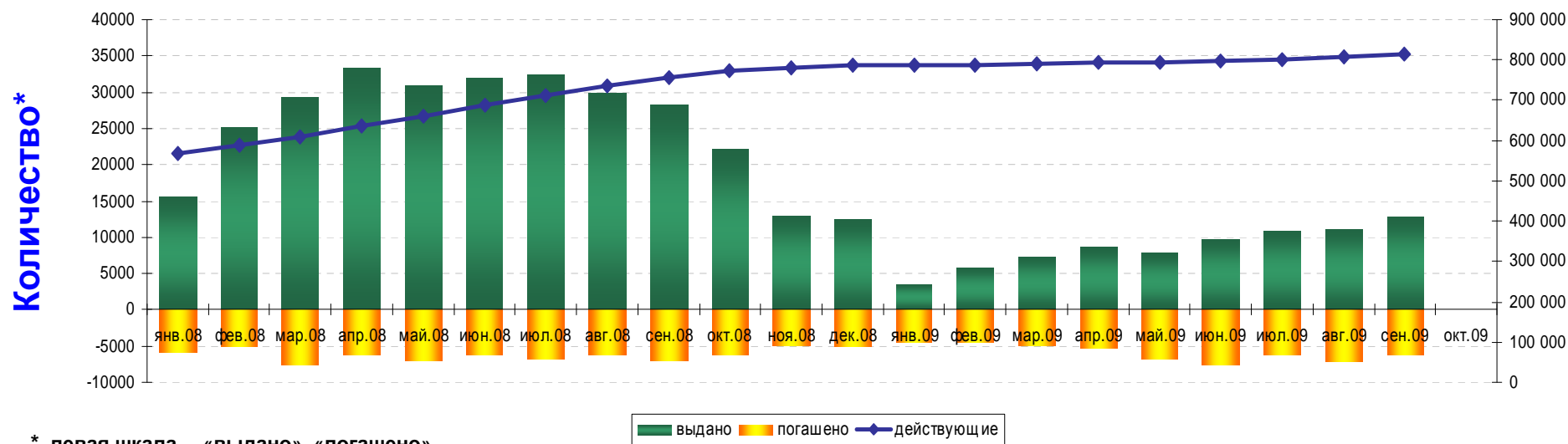
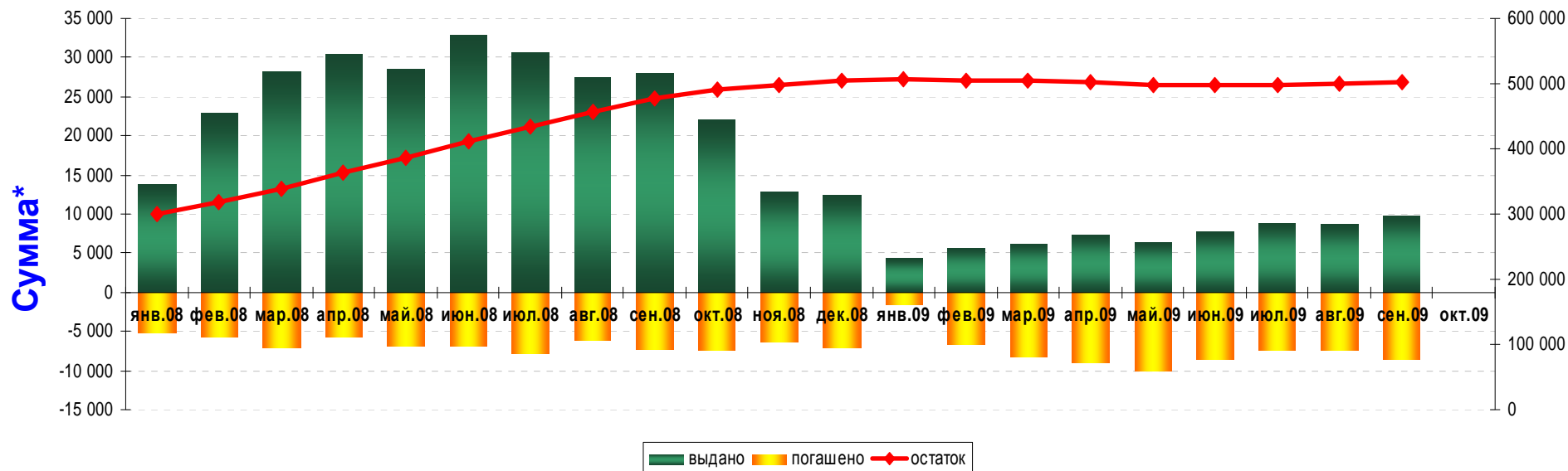


Данные за 2005г. представлены из расчета среднегодового курса \$, равного 28,31р.
Данные за 2006г. представлены из расчета среднегодового курса \$, равного 27,19р.

* - по данным



Динамика выдачи и погашения кредитов Сбербанка России по жилищным кредитным программам



* левая шкала — «выдано», «погашено»
правая шкала — «остаток» («действующие»)

** - Информация по состоянию на 01.11.2009г. бюджет сформирована УРФ 20.11.2009г.

Реализация индивидуальных программ кредитования с субъектами Российской Федерации и крупнейшими работодателями

Предполагаемый прирост
портфеля до конца 2009

Принято заявок/выдано кредитов
на 01.10.2009г.



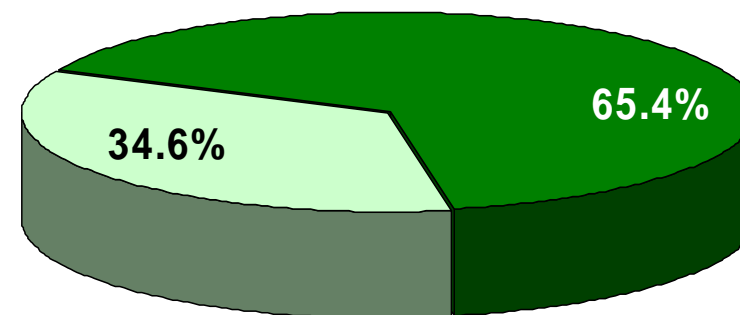
Участие Сбербанка России в реализации целевых федеральных и региональных программ по улучшению жилищных условий



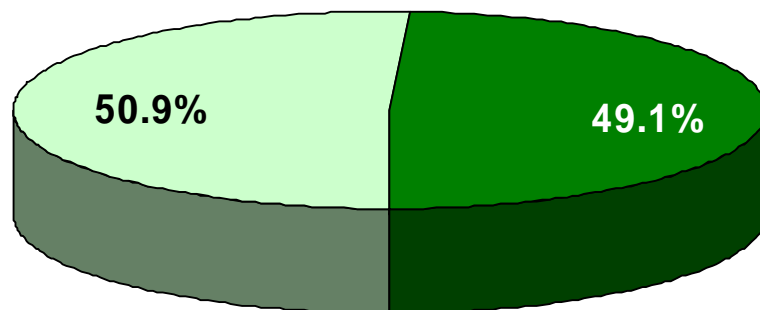
**Доля Сбербанка России
в объемах выданных ипотечных кредитов
полугодия 2009г.***

**Доля Сбербанка России в общем объеме
выдачи ипотечных кредитов за I полугодие
2009 года**

**Доля Сбербанка России в общем портфеле
ипотечных кредитов на 1 июля 2009 года**



■ Сбербанк России



■ Сбербанк России

* - по данным



➤ *Жилищные кредитные программы*

- ✓ **увеличен максимальный размер кредита с 50% до 70%** оценочной стоимости объекта недвижимости при кредитовании на цели ремонта (отделки) объектов недвижимости;
- ✓ **в т.ч. в сентябре текущего года: снижен минимальный размер первоначального взноса с 30% до 20%** стоимости приобретаемого объекта недвижимости (с 20% до 15% - для молодых семей с детьми)
- ✓ **Разработана и утверждена схема погашения кредитов счет средств материнского капитала**
- ✓ **Разработаны и утверждены:**
 - **кредит «Ипотечный стандарт»** (кредит на приобретение и строительство жилых помещений на стандартах участников вторичного ипотечного рынка; действует с 01.10.2009)
 - **кредит на цели погашения** (рефинансирования) жилищных кредитов, выданных иными кредитными организациями (действует с 19.10.2009)
 - **кредит на приобретение объектов недвижимости с использованием индивидуальных сейфов** введен в действие с 04.09.2009 - для всех филиалов Сбербанка России
 - **порядок отбора и мониторинга застройщиков** (введен в действие с 21.10.2009)
 - **порядок оформления кредита на цели оплаты объектов недвижимости, строящихся с участием кредитных средств Банка, а также объектов недвижимости, права на которые принадлежат Банку и/или его дочерним предприятиям, (декабрь 2009)**

- ✓ **Субсидирование базовой ставки =**
АИЖК и банки-агенты, работающие на стандартах АИЖК =
250 млрд. рублей

- **Субсидирование части процентной ставки =**
программа господдержки автокредта =
небольшая часть банков

- **Субсидирование первоначального взноса**
все участники рынка

Основное отличие жилищных кредитных продуктов Сбербанка России от ипотечных кредитов, подлежащих секьюритизации

Минимальный размер первоначального взноса

Сбербанк России

20%

Требования законодательства к ипотечному покрытию

30%

Доля кредитов с первоначальным взносом ... в общем объеме выдаваемых кредитов					
Период	Размер первоначального взноса				
	от 10 до 20% (включительно)	свыше 20 до 30% (включительно)	свыше 30%	свыше 20% = (свыше 20 до 30%) + (свыше 30%)	(свыше 30%) / (свыше 20%)
за 2007г.	51%	10%	39%	49%	0,79
за 8 мес. 2008г.	53%	9%	38%	47%	0,81
Итого	52%	10%	38%	48%	0,80



Увеличение первоначального взноса с 20% до 30% => снижение объема выдаваемых жилищных кредитов на ~20%.



Основан в 1841 году

СБЕРБАНК
РОССИИ

Спасибо за внимание!

С уважением,
Карасёва Наталья Викторовна

Директор Управления розничного кредитования
СБЕРБАНКА РОССИИ

тел. +7 (495) 747- 3566
NVKaraseva@sberbank.ru

09 декабря 2009 г.