

Закредитованность граждан - проблемы и решения

Качество кредитования = качество инфраструктуры

Москва, 18 февраля 2016 года

НБКИ сегодня

**182
МЛН.**

Записей кредитных историй (кредитов)

**75
МЛН.**

Уникальных заемщиков – физических лиц. 85% экономически активного населения страны

3500

Кредиторов-партнеров. Источников и пользователей информации

**1,6
МЛН.**

Уникальных корпоративных заемщиков – юридических лиц (ЮЛ) и индивидуальных предпринимателей (ИП)

Проблема 1. Оценка закредитованности



Популяция заемщиков не однородна и, строго говоря, не совпадает с популяцией граждан РФ. Эти факты требуют очень осторожного использования средних показателей по доходам, транслируемых Росстатом и другими статистическими институтами.

Кроме того, известное расхождение между официальными и реальными доходами, также, требуют корректировки в расчетах индикаторов долговой нагрузки.

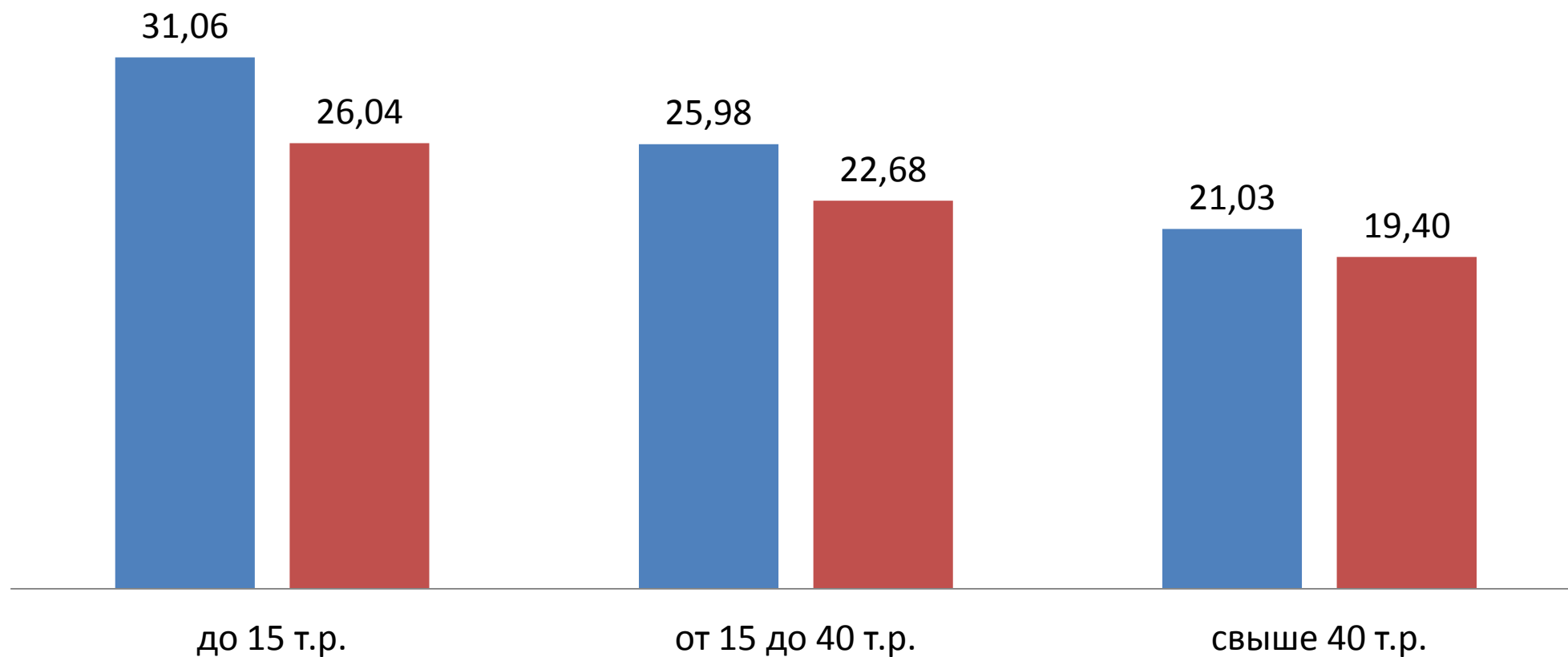
НБКИ решило задачу расчета индикаторов долговой нагрузки за счет корректировки данных о доходах с данными рынка труда.

Проблема 2. Высокая закредитованность в отдельных сегментах заемщиков



Текущая долговая нагрузка (отношение платежей по кредитам в месяц к ежемесячному доходу) по категориям заемщиков

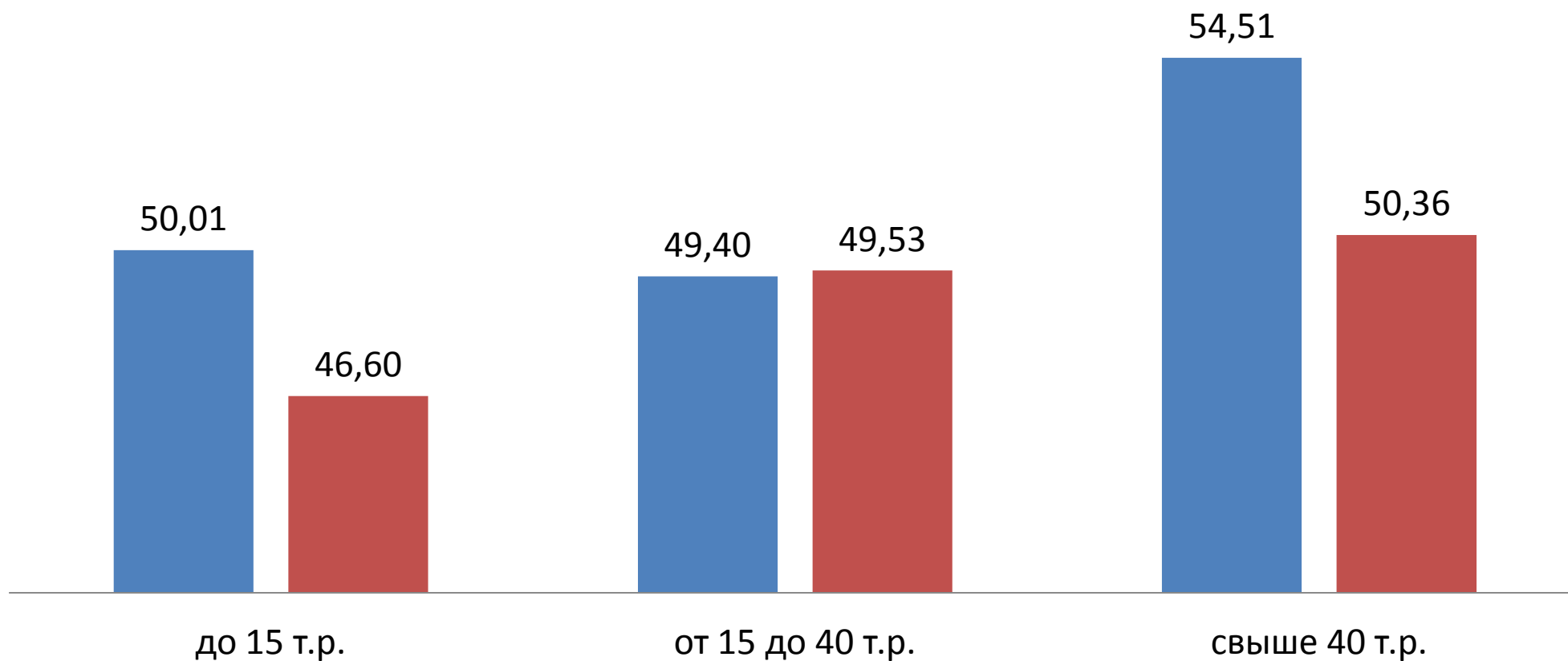
■ окт.14 ■ окт.15





Отношение остатка долга по всем кредитам к годовому доходу по категориям заемщиков

■ ОКТ.14 ■ ОКТ.15



Индикаторы долговой нагрузки за год снизились



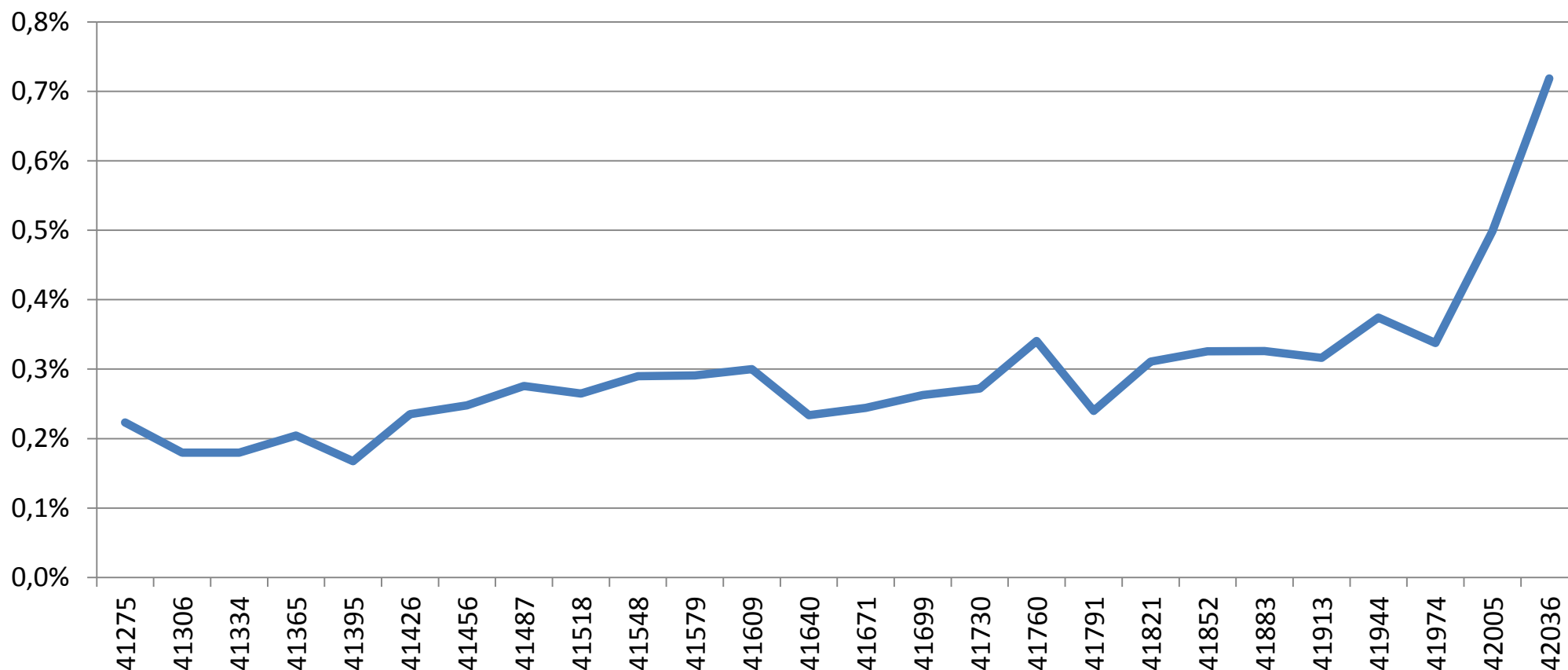
| Индикатор | Осень 2014 года | Осень 2015 года | Изменение, в п.п. |
|---|--------------------|--------------------|----------------------|
| Текущая долговая нагрузка (PTI (payment to income)) Показывает способность заемщиков обслуживать долги, «закредитованность» | 26,0 | 22,7 | -3,3 |
| Долговая нагрузка (Отношение остатка долга к годовому доходу) Показывает зависимость частных экономик от заемных средств | 50,8 | 49,0 | -1,8 |

Растет влияние ипотеки на структуру задолженности россиян

Проблема 3. Рост плохих долгов



Доля ипотечных кредитов, вышедших на просрочку 90+ через 9 месяцев после выдачи



Новые ипотечные кредиты обслуживаются хуже старых

Мониторинг заемщика на всем этапе обслуживания долга



Кредитный риск и показатели долговой нагрузки меняются со временем. Эти показатели должны быть под контролем кредитора на всем протяжении действия кредитного договора.



Учет DTI

Методика НБКИ по расчету DTI положительно оценена Банком России и Минэкономразвития

Налоговая и Пенсионный фонд в состоянии существенно ускорить внедрение технологии в случае передачи данных о доходах кредиторам

Данные о домохозяйствах

Данные используются рядом банков

Данные используются в скоринг-бюро

Оперативный мониторинг

Профилактика дефолтов

Маркетинг продаж

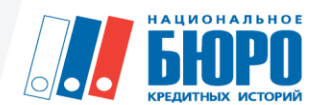
Повышение эффективности работы с существующим портфелем – основная задача банков на 2015 год



| N | A | B | C | D | E | T | | | | | Y | | | | | AA | AB | AC | A | | | | |
|----|----|----------|-----------|---------|-------------|--------------|-------------|---------------------|-----------------|--|----------|----------|----------|----------|---|----------|----------|----------|----------|----------|----------|----------|----------|
| | | | | | | Summa выданы | Регион | Дециль по скорбаллу | Бакет просрочки | Summa O33 в бакете на конец отчетного месяца | | | | | Количество договоров в бакете на конец отчета | | | | | 04' 2013 | 05' 2013 | 06' 2013 | 07' 2013 |
| | | | | | | | | | | 03' 2014 | 04' 2014 | 05' 2014 | 06' 2014 | 07' 2014 | 01' 2013 | 02' 2013 | 03' 2013 | 04' 2013 | 05' 2013 | | | | |
| 3 | 0 | 2,5 | т.р. МиМО | 1%-10% | 0 дней | 1084 524 | 1086 199 | 1090 436 | 1018 071 | 1056 725 | 424 | 409 | 374 | 355 | 312 | | | | | | | | |
| 4 | 1 | менее 30 | т.р. МиМО | 1%-10% | 1-30 дней | 243 485 | 121 010 | 78 627 | 154 613 | 113 387 | 329 | 44 | 36 | 43 | 25 | | | | | | | | |
| 5 | 2 | менее 30 | т.р. МиМО | 1%-10% | 31-60 дней | 113 774 | 158 441 | 55 516 | 22 371 | 38 857 | 0 | 274 | 36 | 25 | 35 | | | | | | | | |
| 6 | 3 | менее 30 | т.р. МиМО | 1%-10% | 61-90 дней | 25 336 | 82 947 | 138 550 | 26 968 | 0 | 0 | 0 | 230 | 29 | 21 | | | | | | | | |
| 7 | 4 | менее 30 | т.р. МиМО | 1%-10% | 91-120 дней | 37 183 | 25 336 | 12 913 | 120 447 | 26 968 | 0 | 0 | 0 | 222 | 29 | | | | | | | | |
| 8 | 5 | менее 30 | т.р. МиМО | 11%-20% | 0 дней | 9 420 881 | 9 663 179 | 9 199 391 | 8 790 573 | 9 042 737 | 2 784 | 2 499 | 2 418 | 2 229 | 2 188 | 1 | | | | | | | |
| 9 | 6 | менее 30 | т.р. МиМО | 11%-20% | 1-30 дней | 2 047 040 | 1 062 833 | 1 549 778 | 1 637 064 | 1 033 982 | 2 225 | 1 307 | 257 | 331 | 168 | | | | | | | | |
| 10 | 7 | менее 30 | т.р. МиМО | 11%-20% | 31-60 дней | 936 109 | 1 117 599 | 482 139 | 882 824 | 529 370 | 0 | 1 865 | 364 | 179 | 210 | | | | | | | | |
| 11 | 8 | менее 30 | т.р. МиМО | 11%-20% | 61-90 дней | 709 820 | 689 213 | 787 103 | 268 716 | 475 021 | 0 | 0 | 1 577 | 332 | 119 | | | | | | | | |
| 12 | 9 | 1,5 | т.р. МиМО | 11%-20% | 91-120 дней | 576 579 | 600 898 | 539 946 | 581 352 | 215 397 | 0 | 0 | 0 | 148 | 306 | | | | | | | | |
| 13 | 10 | менее 30 | т.р. МиМО | 21%-30% | 0 дней | 29 352 533 | 29 806 959 | 30 345 693 | 28 473 648 | 28 552 476 | 4 032 | 3 921 | 3 899 | 3 701 | 3 842 | | | | | | | | |
| 14 | 11 | менее 30 | т.р. МиМО | 21%-30% | 1-30 дней | 5 787 799 | 3 817 077 | 4 973 772 | 3 915 109 | 3 942 315 | 2 489 | 700 | 616 | 677 | 579 | | | | | | | | |
| 15 | 12 | менее 30 | т.р. МиМО | 21%-30% | 31-60 дней | 2 889 168 | 3 073 316 | 2 125 226 | 2 719 167 | 1 321 685 | 0 | 1 836 | 491 | 405 | 391 | | | | | | | | |
| 16 | 13 | менее 30 | т.р. МиМО | 21%-30% | 61-90 дней | 1 966 301 | 1 525 131 | 2 149 985 | 1 428 176 | 1 714 829 | 0 | 0 | 1 487 | 378 | 281 | | | | | | | | |
| 17 | 14 | 1 | т.р. МиМО | 21%-30% | 91-120 дней | 1 828 054 | 1 631 468 | 1 583 190 | 1 606 613 | 1 116 297 | 0 | 0 | 0 | 1 107 | 744 | | | | | | | | |
| 18 | 15 | менее 30 | т.р. МиМО | 31%-40% | 0 дней | 43 030 627 | 43 863 709 | 42 322 062 | 42 535 200 | 43 893 322 | 4 847 | 4 797 | 4 669 | 4 666 | 4 644 | 4 | | | | | | | |
| 19 | 16 | менее 30 | т.р. МиМО | 31%-40% | 1-30 дней | 7 188 671 | 5 131 664 | 6 770 261 | 5 802 792 | 4 639 828 | 1 666 | 558 | 622 | 641 | 518 | | | | | | | | |
| 20 | 17 | менее 30 | т.р. МиМО | 31%-40% | 31-60 дней | 3 367 170 | 3 757 781 | 2 598 014 | 3 085 139 | 2 036 241 | 0 | 1 033 | 341 | 354 | 347 | | | | | | | | |
| 21 | 18 | 0,5 | т.р. МиМО | 31%-40% | 61-90 дней | 1 845 103 | 2 055 945 | 2 912 573 | 1 834 059 | 2 120 615 | 0 | 0 | 807 | 242 | 257 | | | | | | | | |
| 22 | 19 | менее 30 | т.р. МиМО | 31%-40% | 91-120 дней | 2 066 249 | 1 499 227 | 1 820 536 | 2 432 742 | 1 528 274 | 0 | 0 | 0 | 675 | 209 | | | | | | | | |
| 23 | 20 | менее 30 | т.р. МиМО | 41%-50% | 0 дней | 59 103 935 | 59 509 442 | 57 546 580 | 57 499 617 | 59 606 983 | 4 078 | 4 067 | 4 181 | 4 304 | 4 564 | 4 | | | | | | | |
| 24 | 21 | менее 30 | т.р. МиМО | 41%-50% | 1-30 дней | 9 005 182 | 7 161 340 | 9 451 042 | 6 976 563 | 6 127 838 | 943 | 610 | 617 | 629 | 592 | | | | | | | | |
| 25 | 22 | менее 30 | т.р. МиМО | 41%-50% | 31-60 дней | 4 639 631 | 4 656 493 | 3 475 439 | 5 053 875 | 2 354 950 | 0 | 504 | 349 | 326 | 322 | | | | | | | | |
| 26 | 23 | 0 | т.р. МиМО | 41%-50% | 61-90 дней | 2 443 601 | 3 185 753 | 3 214 337 | 2 622 454 | 2 964 981 | 0 | 0 | 377 | 226 | 227 | | | | | | | | |
| 27 | 24 | менее 30 | т.р. МиМО | 41%-50% | 91-120 дней | 1 930 352 | 1 848 713 | 2 877 963 | 2 665 980 | 2 336 608 | 0 | 0 | 0 | 299 | 184 | | | | | | | | |
| 28 | 25 | менее 30 | т.р. МиМО | 51%-60% | 0 дней | 82 468 354 | 82 761 978 | 81 026 440 | 80 997 542 | 83 527 438 | 6 462 | 6 484 | 6 524 | 6 732 | 7 016 | 7 | 11 | | | | | | |
| 29 | 26 | менее 30 | т.р. МиМО | 51%-60% | 1-30 дней | 12 612 968 | 8 518 758 | 10 243 425 | 8 259 599 | 7 481 275 | 776 | 611 | 717 | 696 | 715 | | | | | | | | |
| 30 | 27 | менее 30 | т.р. МиМО | 51%-60% | 31-60 дней | 5 617 651 | 5 681 556 | 4 530 917 | 5 250 766 | 3 130 289 | 0 | 340 | 322 | 336 | 314 | | | | | | | | |
| 31 | 28 | менее 30 | т.р. МиМО | 51%-60% | 61-90 дней | 3 360 751 | 3 472 605 | 4 413 958 | 3 173 919 | 3 522 697 | 0 | 0 | 241 | 191 | 222 | | | | | | | | |
| 32 | 29 | менее 30 | т.р. МиМО | 51%-60% | 91-120 дней | 2 715 065 | 2 713 697 | 3 050 560 | 3 752 021 | 2 604 895 | 0 | 0 | 0 | 185 | 156 | | | | | | | | |
| 33 | 30 | менее 30 | т.р. МиМО | 61%-70% | 0 дней | 118 532 969 | 118 184 481 | 116 658 872 | 118 177 732 | 120 640 271 | 9 508 | 9 491 | 9 698 | 9 919 | 10 149 | 10 | | | | | | | |
| 34 | 31 | менее 30 | т.р. МиМО | 61%-70% | 1-30 дней | 15 132 477 | 10 816 757 | 13 369 234 | 9 945 288 | 9 867 991 | 715 | 597 | 748 | 728 | 859 | | | | | | | | |
| 35 | 32 | менее 30 | т.р. МиМО | 61%-70% | 31-60 дней | 3 853 241 | 3 689 411 | 3 507 416 | 3 001 955 | 3 116 677 | 0 | 0 | 0 | 233 | 194 | | | | | | | | |
| 36 | 33 | менее 30 | т.р. МиМО | 61%-70% | 61-90 дней | 4 093 242 | 4 779 164 | 5 098 267 | 4 349 787 | 4 691 768 | 0 | 0 | 233 | 194 | 238 | | | | | | | | |
| 37 | 34 | менее 30 | т.р. МиМО | 61%-70% | 91-120 дней | 3 403 496 | 3 414 143 | 4 445 755 | 4 356 340 | 3 608 173 | 0 | 0 | 0 | 171 | 167 | | | | | | | | |
| 38 | 35 | менее 30 | т.р. МиМО | 71%-80% | 0 дней | 9 930 712 | 9 792 471 | 9 716 249 | 9 737 024 | 9 737 024 | 6 | 5 | 6 | 6 | 6 | | | | | | | | |
| 39 | 36 | менее 30 | т.р. МиМО | 71%-80% | 1-30 дней | 8 652 291 | 6 556 311 | 8 352 463 | 6 374 214 | 6 497 880 | 361 | 229 | 392 | 297 | 419 | | | | | | | | |
| 40 | 37 | менее 30 | т.р. МиМО | 71%-80% | 31-60 дней | 4 860 697 | 3 617 753 | 3 255 267 | 4 891 634 | 3 633 125 | 0 | 132 | 136 | 152 | 142 | | | | | | | | |
| 41 | 38 | менее 30 | т.р. МиМО | 71%-80% | 61-90 дней | 1 970 353 | 2 228 301 | 2 642 344 | 2 339 340 | 2 504 251 | 0 | 0 | 143 | 74 | 127 | | | | | | | | |
| 42 | 39 | менее 30 | т.р. МиМО | 71%-80% | 91-120 дней | 1 660 450 | 1 354 296 | 2 700 957 | 2 181 082 | 1 542 185 | 0 | 0 | 0 | 83 | 65 | | | | | | | | |

Свои
Референтная группа

Бенчмаркинг-отчеты дают объективную картину положения кредитора относительно депersonализованного пула кредиторов конкурентной группы.





Спасибо!

Владимир Шикин,
Заместитель директора по маркетингу Национального бюро кредитных
историй (НБКИ):
+7 (495) 221-78-37
e-mail: VShikin@nbki.ru