

Актуальные ипотечные вызовы

**новые требования к клиентским
данным и прогнозным инструментам**

Москва, 06 февраля 2019 года

НБКИ сегодня

**350
МЛН.**

Записей кредитных историй (кредитов)

**96
МЛН.**

Уникальных заемщиков – физических лиц. 85% экономически активного населения страны

4200

Кредиторов-партнеров. Источников и пользователей информации

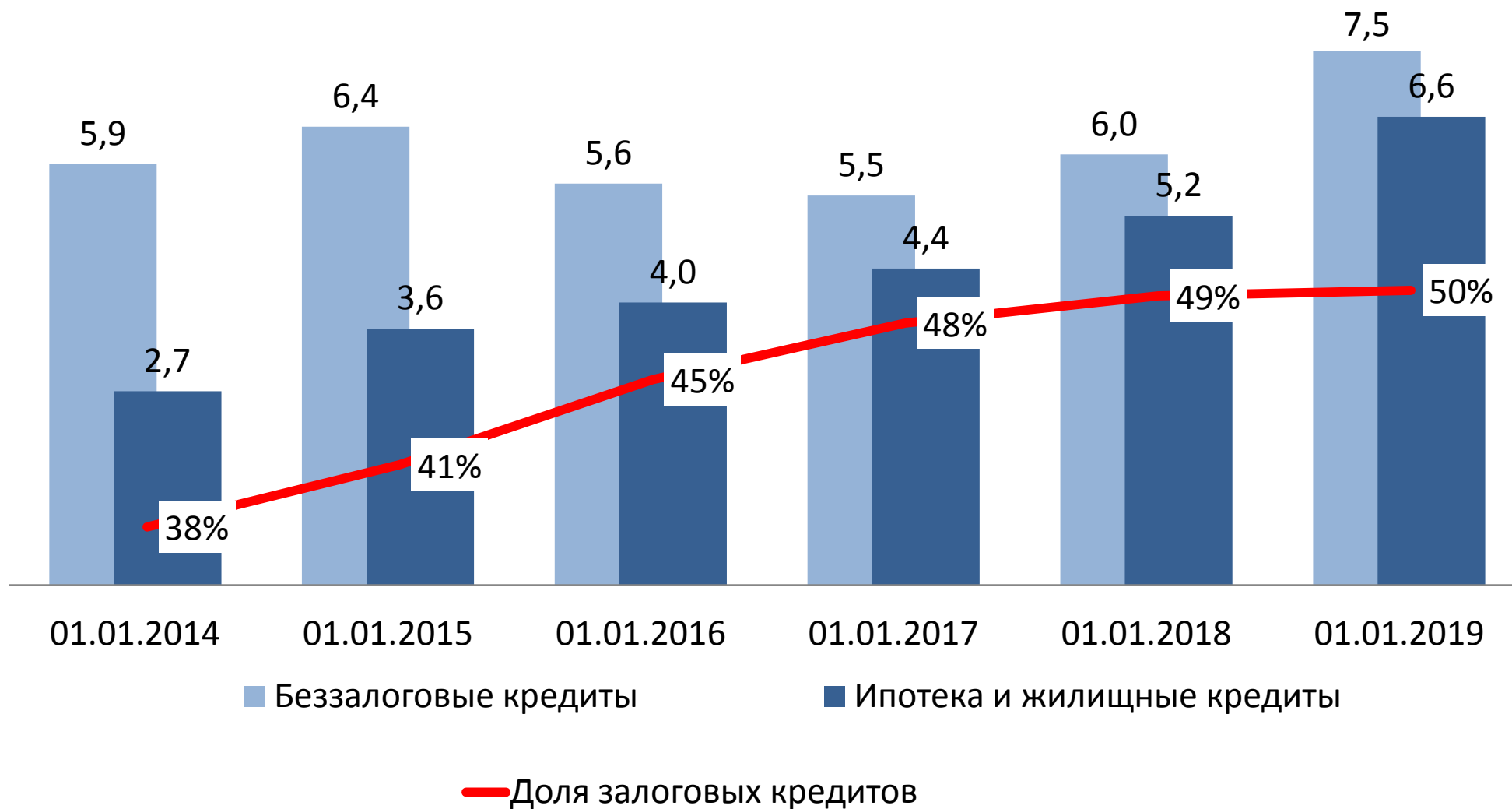
**2,5
МЛН.**

Уникальных корпоративных заемщиков – юридических лиц (ЮЛ) и индивидуальных предпринимателей (ИП)

50% - доля ипотеки и автокредитования в структуре задолженности россиян



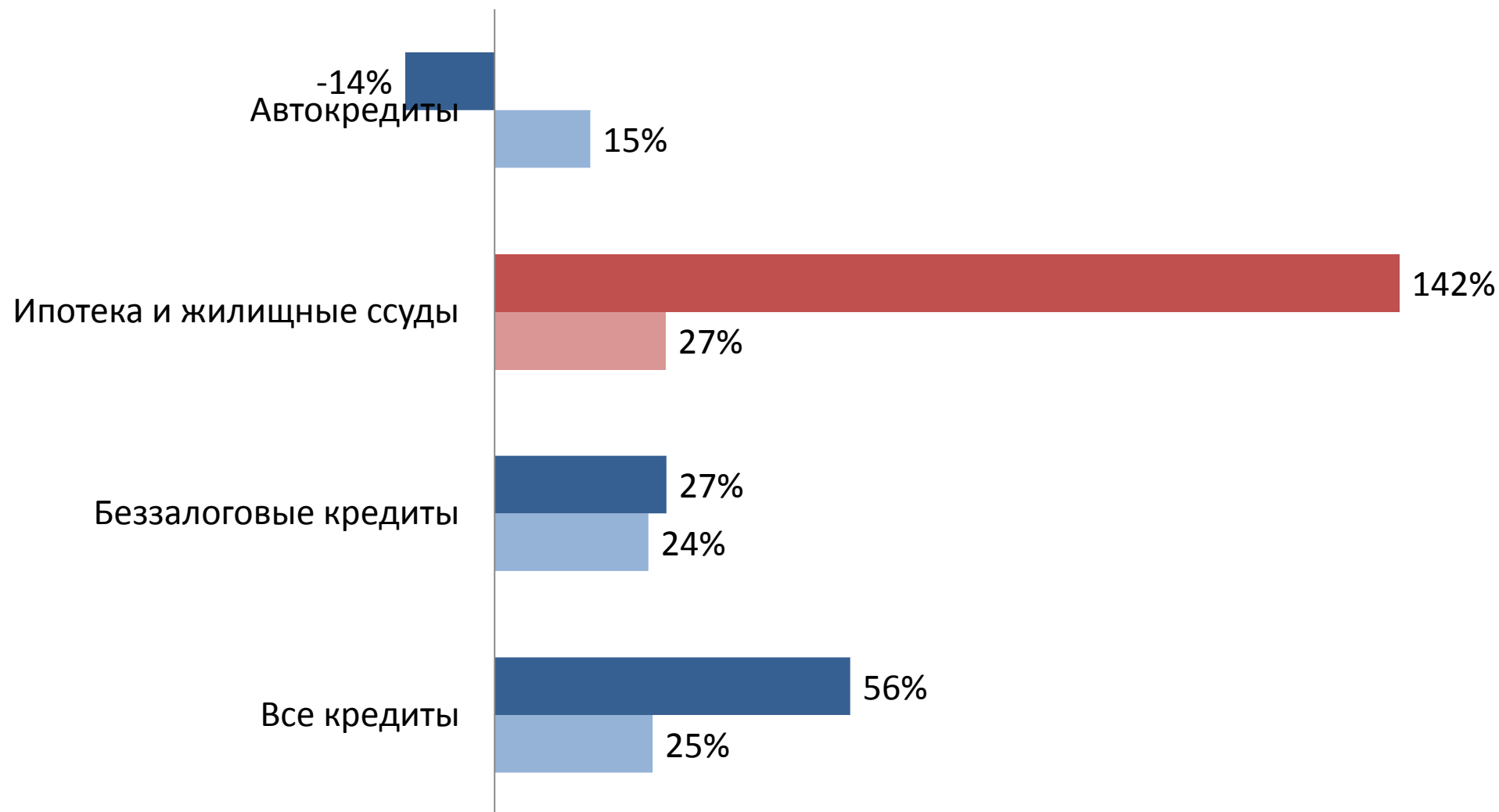
Задолженность по ссудам, предоставленным физическим лицам, трлн. руб.



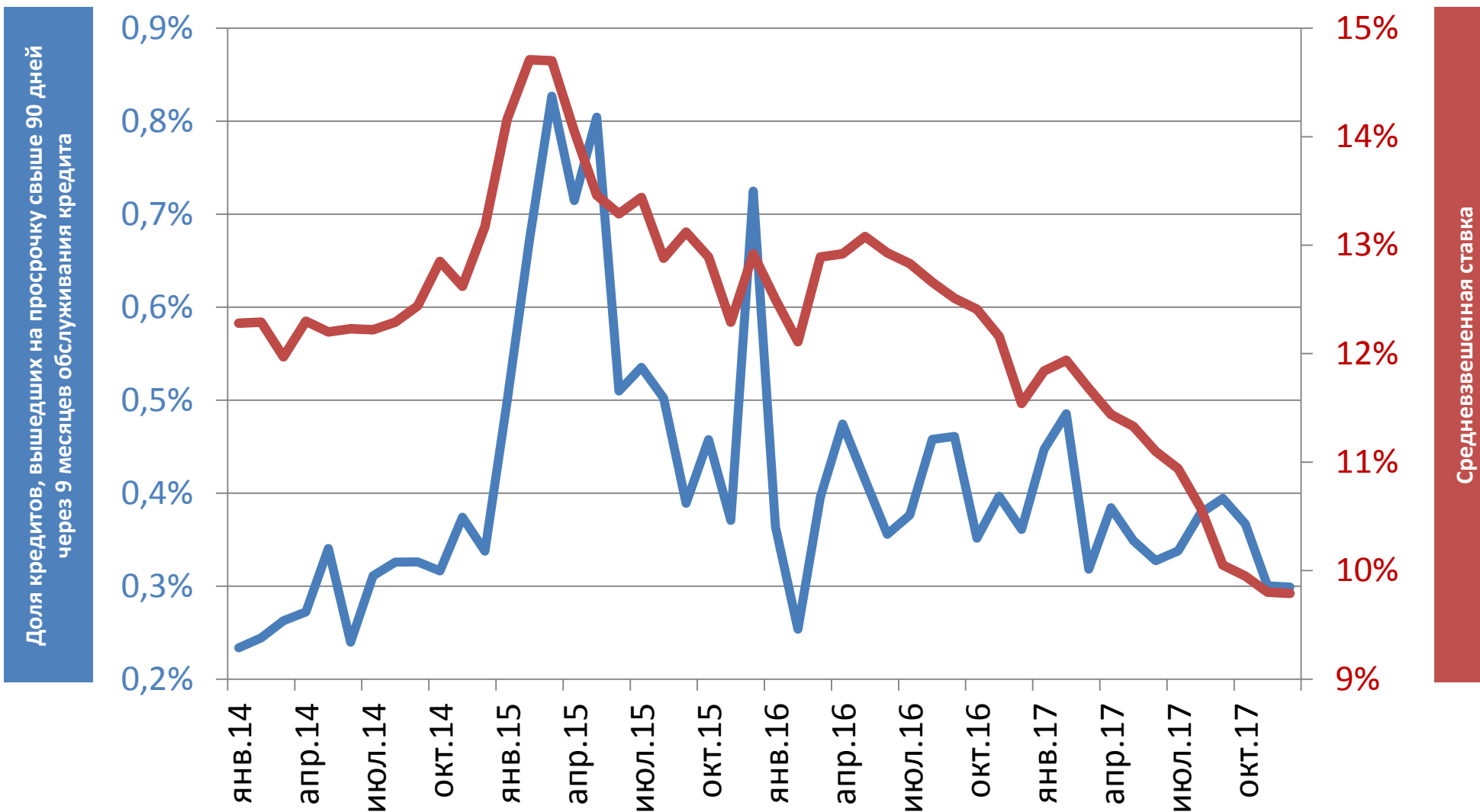
Ипотека – драйвер розничного кредитования за последние 5 лет



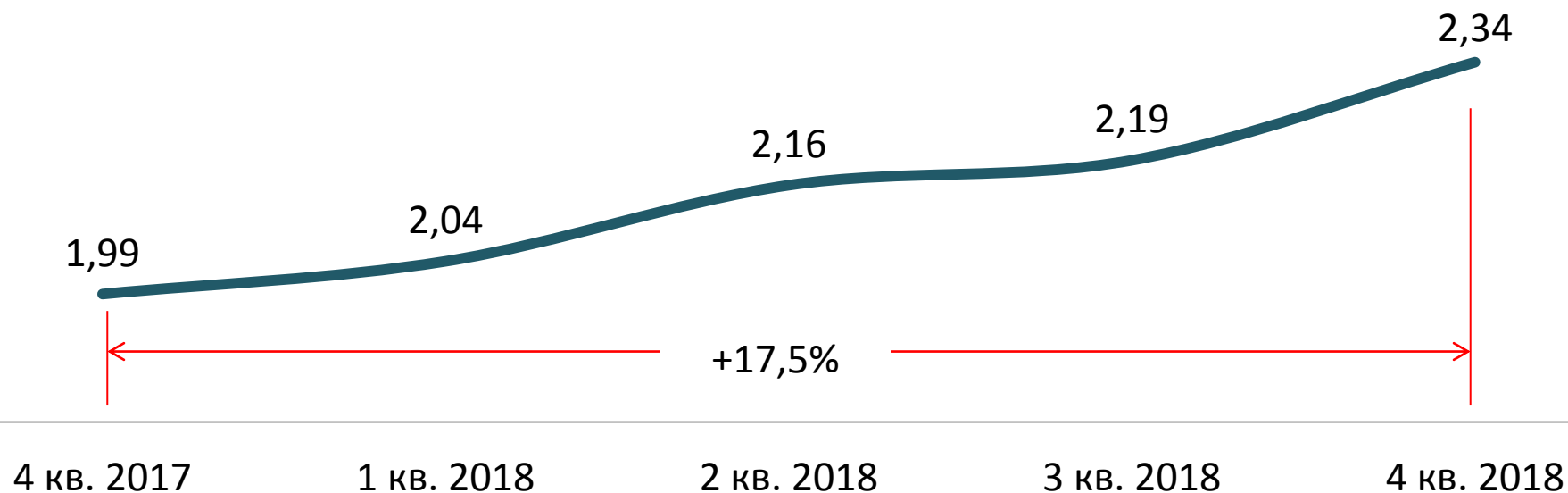
■ Рост за 5 лет ■ Рост за 2018 год



Гипотеза: чем дешевле кредиты, тем лучшего качества заемщики



Рост среднего размера ипотечного кредита: рыночная тенденция или повышение аппетита к риску?



Регион	4 кв. 2017 (млн. руб.)	4 кв. 2018 (млн. руб.)	Динамика
г. Москва	4,39	4,61	5,0%
Московская область	3,18	3,48	9,6%
г. Санкт-Петербург	2,65	3,04	14,9%
Республика Саха	2,22	2,66	20,3%
Приморский край	2,16	2,60	20,4%
Ленинградская область	2,33	2,59	11,1%
Хабаровский край	2,09	2,54	21,5%
Ханты-Мансийский АО	2,22	2,50	12,9%



ТЕНДЕНЦИИ

Рост рынка,
возможное
повышение
ставки

Рост среднего
чека

Выход в
цифровые каналы

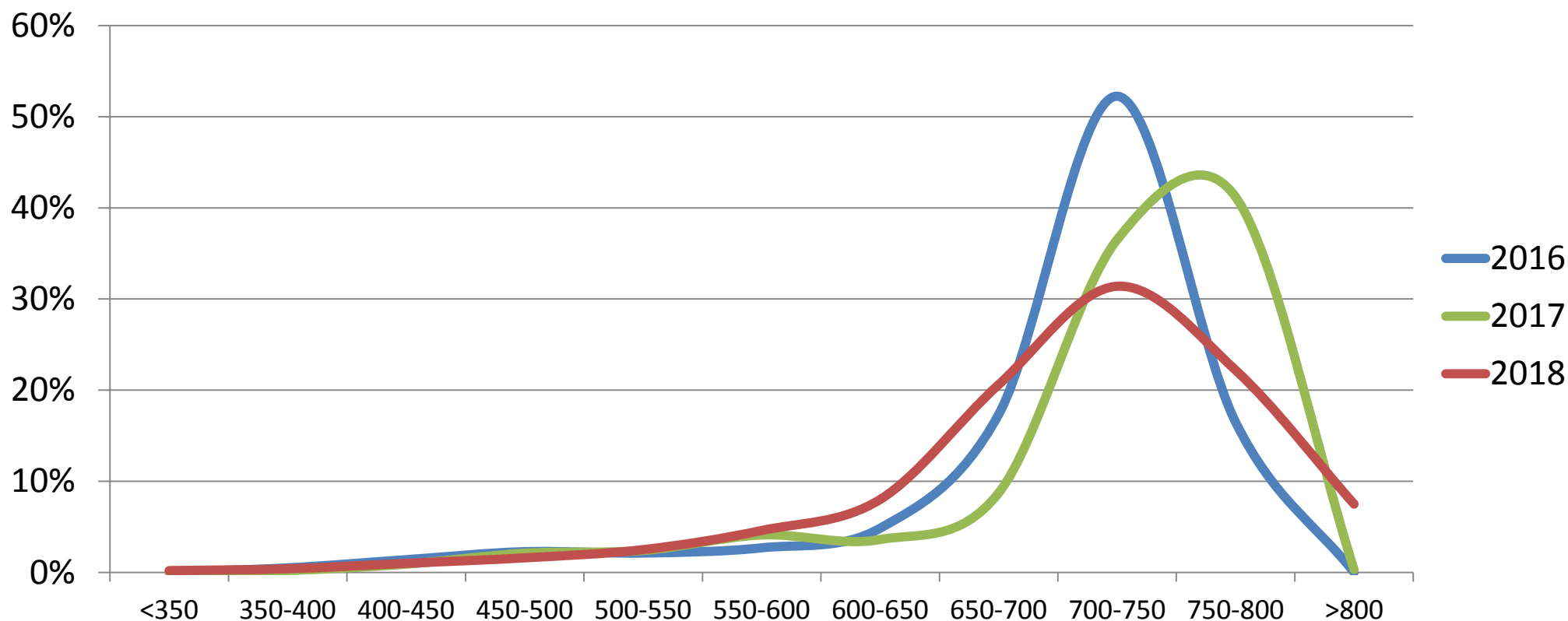
ВЫЗОВЫ

Контроль
кредитного риска

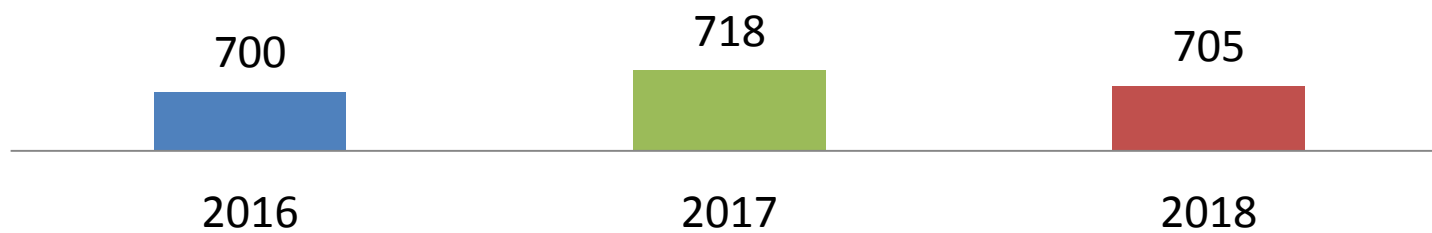
Контроль
долговой
нагрузки
(возможностей)

Скорость и
точность оценки

Диапазон заемщиков по скорингу становится шире

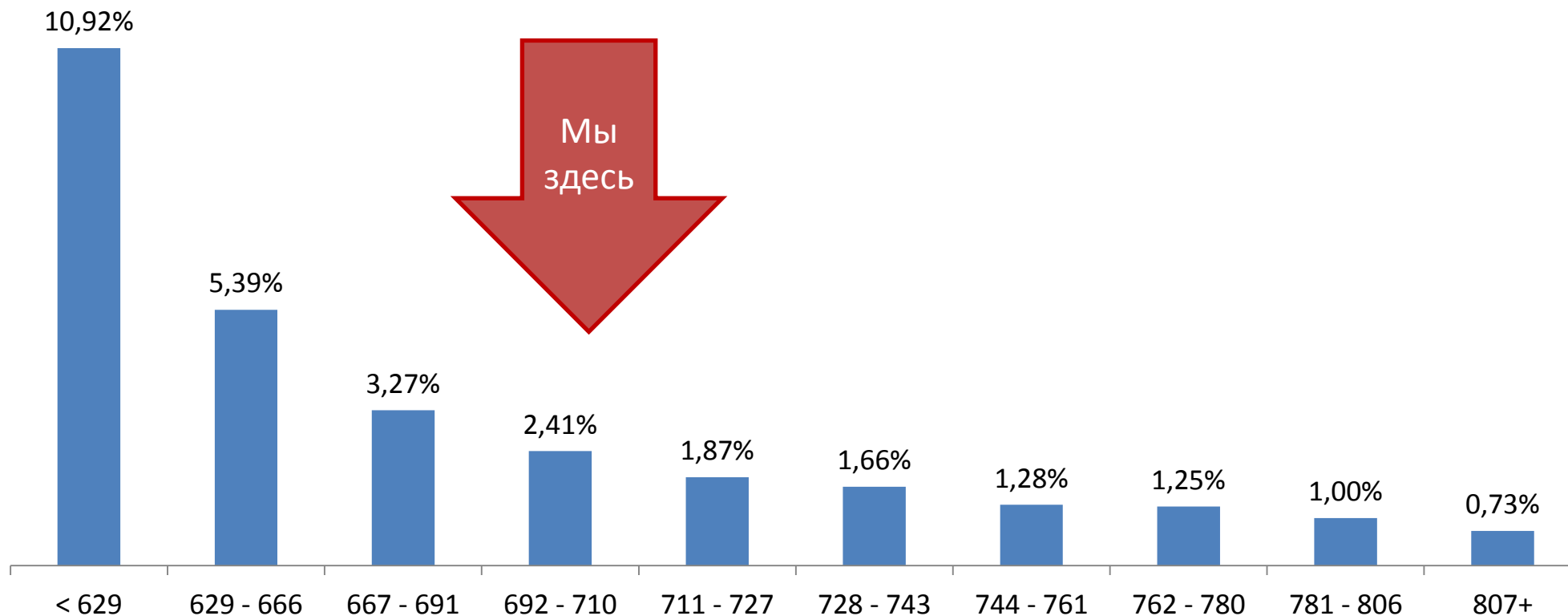


Средний скоринговый балл





Доля дефолтных кредитов



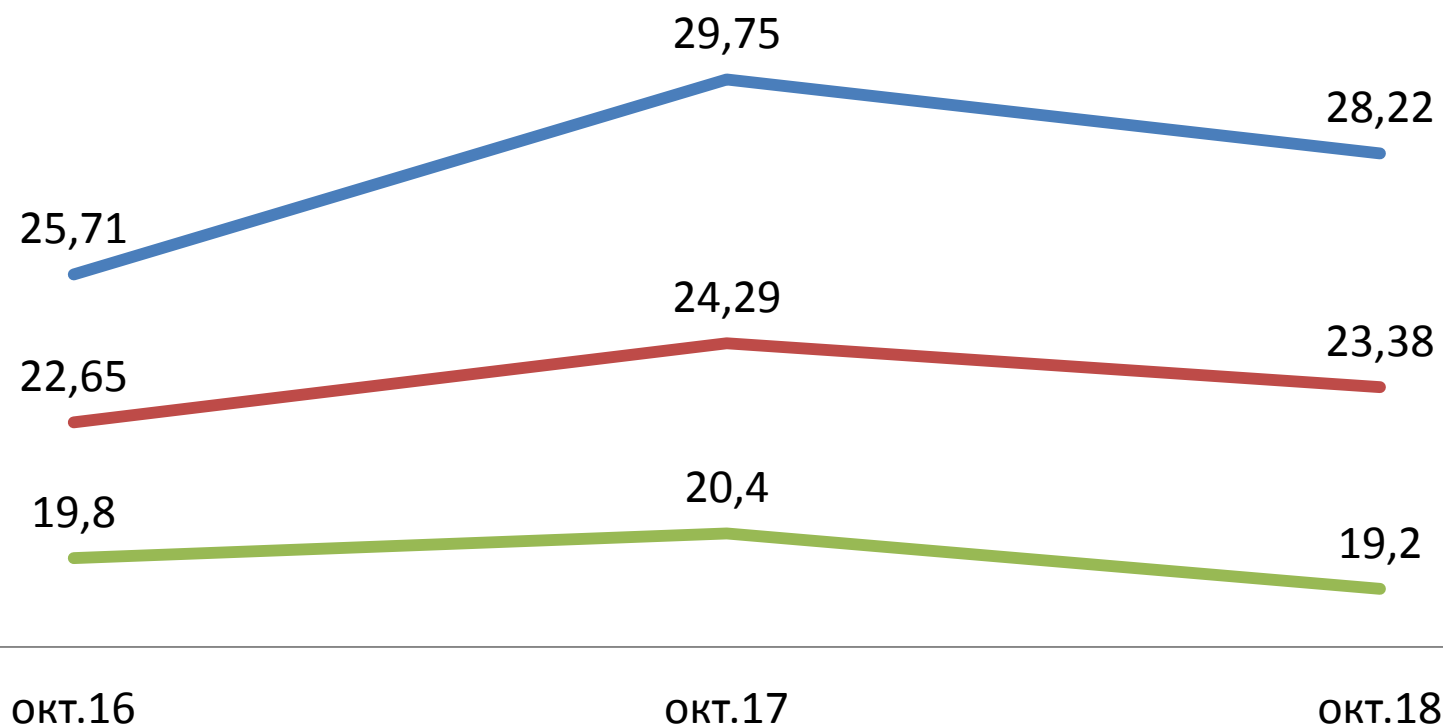
Пример валидации скоринг бюро на примере ипотечного портфеля. Вероятность дефолта (наличие просрочки свыше 120 дней) у 10% заемщиков с наименьшими баллами в 12 раз выше, чем у 10% заемщиков с максимальными баллами.

Высокая закредитованность в отдельных сегментах заемщиков – дополнительные риски



Текущая долговая нагрузка (отношение платежей по кредитам в месяц к ежемесячному доходу) по доходным сегментам заемщиков

— до 15 т.р. — от 15 до 40 т.р. — свыше 40 т.р.



Повышение точности и скорости проверки заемщиков в онлайн каналах

(без согласия на запрос кредитного отчета)



Заемщик



ФНС России

1. Реестр дисквалифицированных лиц
 2. Юридические лица, в состав исполнительных органов которых входят дисквалифицированные лица
 3. Единый реестр субъектов малого и среднего предпринимательства
- И т.п.

Работодатель



ФССП России

1. Исполнительные производства в отношении физических лиц
2. Исполнительные производства в отношении юридических лиц
3. Исполнительные производства в отношении юридических лиц, оконченные в соответствии с пунктами 3 и 4 части 1 статьи 46 и пунктами 6 и 7 части 1 статьи 47 Федерального закона от 2 октября 2007 г. № 229-ФЗ «Об исполнительном производстве»

Связанные субъекты



Казначейство России

1. Информация о недобросовестных поставщиках (подрядчиках, исполнителях), размещенная на Официальном сайте ЕИС в соответствии с требованиями 44-ФЗ
2. Информация о недобросовестных поставщиках (подрядчиках, исполнителях), размещенная на Официальном сайте ЕИС в соответствии с требованиями 223-ФЗ
3. Банковские гарантии, размещенные на Официальном сайте ЕИС в соответствии с требованиями 44-ФЗ

Корректировка стратегии кредитования



Поведенческий анализ заемщиков после получения отказа

Выявление сегментов,
в которых
действующие правила
неэффективны



Корректировка
процедуры принятия
решений



Увеличение Approval
Rate без потери
качества

Референтный анализ Бенчмаркинг

Сравнение
параметров
входящего потока и
портфеля



Выявление
неэффективных
практик



Повышение
эффективности всех
этапов процесса
работы с заемщиками



Спасибо!

Владимир Шикин,
Заместитель директора по маркетингу
Национального бюро кредитных историй (НБКИ):
+7 (495) 221-78-37
e-mail: VShikin@nbki.ru